



monmouthshire  
sir fynwy

---

**Y PORTH  
| DWF**



**2026**

# RHAGAIR



**Y Cyngorydd Mary Ann Brocklesby**

Arweinydd Cyngor Sir Fynwy

Cadeirydd Pwyllgor Prifddinas-Ranbarth Caerdydd



Mae Sir Fynwy yn un o'r siroedd mwyaf cysylltiedig yn strategol yng Nghymru a Phrifddinas-Ranbarth Caerdydd ehangach. Mae ein lleoliad ar goridor yr M4, yn agos at groesfannau Hafren a chanolfannau mawr fel Bryste, Casnewydd a Chaerdydd, yn ein rhoi yng nghanol rhanbarthau economaidd ffyniannus. I fuddsoddwyr a datblygwyr sy'n chwilio am leoliadau â chysylltiadau trafndiaeth cryf, gweithlu medrus a photensial masnachol sylweddol, mae Sir Fynwy yn cynnig dewis clir a chymhellol.

Mae'r Porth i Dwf yn dwyn ynghyd bortffolio o safleoedd o ansawdd uchel sy'n barod i'w buddsoddi. Mae Parc Busnes Castlegate (Cil-y-coed) a Thŷ Arloesi (Magwyr) yn darparu llety modern, hyblyg sy'n addas ar gyfer ymchwil a datblygu, gweithgynhyrchu uwch ac arloesedd digidol. Mae Fferm Rockfield (Magwyr) yn cynnig tir sy'n barod i'w ddatblygu gyda seilwaith ar waith. Mae Parc Euro Gwent (Magwyr), Ystâd Ddiwydiannol Fferm Newhouse (Cas-gwent) a safle Parc Hardwick (Y Fenni) yn cyflwyno cyfleoedd sylweddol ar gyfer gweithgaredd diwydiannol, logisteg a chynhyrchu.

Ochr yn ochr â safleoedd newydd sy'n dod i'r amlwg trwy ein Cynllun Datblygu Lleol Amnewid, mae'r portffolio hwn yn cynnig ystod o opsiynau a gynlluniwyd i gefnogi twf busnes ar unwaith a thymor hir. Mae'r prosiectws hwn yn tynnu sylw at y cryfderau sy'n amlygu Sir Fynwy fel lleoliad buddsoddi.

Mae ein cysylltedd trafndiaeth yn eithriadol, mae ein seilwaith digidol yn gryf, ac mae busnesau yn Sir Fynwy yn elwa o bartneriaethau lleol a rhanbarthol gan gynnwys galluoedd ymchwil prifysgolion o'r radd flaenaf yng Nghaerdydd, De Cymru, Bryste a Chaerfaddon a chadwyni cyflenwi mewn sectorau deinamig a thyfu gan gynnwys lled-dargludyddion, technoleg feddygol, diwydiannau creadigol a gweithgynhyrchu uwch.

Fel Cyngor Sir, rydym wedi ymrwymo i weithio'n rhagweithiol gyda buddsoddwyr, datblygwyr a meddianwyr. Rydym yn deall yr hyn sy'n sbarduno prosiectau masnachol llwyddiannus ac rydym yn barod i gefnogi buddsoddiad sy'n darparu swyddi o ansawdd uchel, arloesedd a thwf cynaliadwy. Yn fy rôl fel Cadeirydd Pwyllgor Prifddinas-Ranbarth Caerdydd, rwy'n cydnabod pwysigrwydd safleoedd a all gyflawni'n gyflym a chyfrannu'n ystyrlon at uchelgeisiau economaidd ehangach y rhanbarth. Mae'r lleoliadau a nodir yn y prosiectws hwn mewn sefyllfa dda i wneud yn union hynny.

Mae'r prosiectws hwn yn rhoi blas o'r hyn sydd ar gael yn Sir Fynwy. Mae'n tynnu sylw at ddetholiad o safleoedd sy'n barod i'w datblygu, eu hehangu a'u meddiannu, wedi'u cefnogi gan seilwaith cryf a llwybrau cynllunio clir. P'un a ydych chi'n ddatblygwr sy'n chwilio am dir hyfyw a graddfa fasnachol, yn fuddsoddwr sy'n chwilio am sectorau twf, neu'n feddiannwr sy'n chwilio am ofod hyblyg, wedi'i gysylltu'n dda, mae Sir Fynwy yn cynnig cyfleoedd a all symud ar gyflymder.

Mae'r cam nesaf yn syml. Cysylltwch i drafod eich gofynion, archwilio'r opsiynau sydd ar gael a gweithio gyda Sir sydd â'r safleoedd, y cysylltedd a'r uchelgais i helpu eich prosiect i lwyddo.

# SAFLEOEDD ALLWEDDOL:



**Parc Busnes Castlegate**  
Cil-y-coed, NP26 5YW



**Tŷ Arloesi**  
Parc Busnes Cymru 1, NP26 3DG



**Ffarm Rockfield Cyfres 3**  
Gwndy, NP26 3EL



**Parc Euro Gwent**  
Magwyr, NP26 3WN



**Parc Hardwick**  
Y Fenni, NP7 9YR



**Ystâd Ddiwydiannol Fferm Newhouse**  
Cas-gwent, NP16 6UD



# SIR GYSYLLTIEDIG



## CYSYLLTIADA U FFORDD



Caerdydd

26  
munud



Bryste

30  
munud



B'ham

70  
munud



Llundain

112  
munud



## RHEILFFORDD, AWYR A MÔR

Llwybrau rheilffordd uniongyrchol i Gasnewydd, Caerdydd, Bryste, Abertawe, Manceinion, a Crewe,

Mae teithiau rheolaidd gydag 1 newid i Lundain (46 taith ddyddiol) a Birmingham (25 taith ddyddiol).

Mae cysylltiadau da â **meysydd awyr rhyngwladol**, gan gynnwys Caerdydd a Bryste rhyngwladol, a **phorthladdoedd** gan gynnwys Casnewydd ac Avonmouth.



## Cysylltedd Band Eang: 94%

0 adeiladau gyda mynediad i fand eang **cyflym iawn**, tra bod 82% gyda mynediad i **gyflym iawn** (>100mbps).

# GWEITHLU MEDRUS

Mae Sir Fynwy yn elwa o weithlu medrus iawn ac sydd wedi ymgysylltu'n economaidd, sy'n perfformio uwchlaw cyfartaledd y DU mewn cymwysterau lefel uwch. Gyda 78% o drigolion oedran gweithio yn economaidd weithgar, mae'r Sir yn cynnig mynediad i gyflogwyr at gronfa dalent ddofn, gallu proffesiynol cryf, a marchnad lafur sy'n cyd-fynd â sectorau uwch fel digidol, gweithgynhyrchu, ymchwil ac arloesi. Mae'r sylfaen sgiliau gref hon yn cael ei hatgyfnerthu gan gysylltedd rhanbarthol â phrifysgolion a sefydliadau hyfforddi, gan gefnogi datblygiad parhaus y gweithlu.



## RHIF 1 YNG NGHYMRU

o ran canran (%) y gweithlu sydd wedi cymhwyso i RFQ4 ac uwchlaw, yn uwch na Chyfartaledd y DU

# 78%

o bobl 16-64 oed yn Sir Fynwy yn economaidd weithgar

## Mynediad rhagorol i Brifysgolion

ar draws Prifddinas-Ranbarth Caerdydd a De-orllewin Lloegr

# ECONOMI GRYF



# Yr ail ardal fwyaf cystadleuol

yng Nghymru. Yn seiliedig ar Fynegai Cystadleurwydd y DU (2023). Mesur integredig o gystadleurwydd sy'n canolbwyntio ar ddatblygiad a chynaliadwyedd busnesau a lles economaidd unigolion.

Gascolg  
Milking  
ACR Clus  
Pulsatio  
Vacuum  
Milk Re  
E



# FFORDD O FYW DENIADOL



Cydradd  
**1af**

yng Nghymru am  
foddhad byw

ONS 2023



Mae Sir Fynwy yn cynnig ansawdd bywyd rhagorol. Mae'r Sir yn cyfuno trefi marchnad bywiog, tirweddau naturiol eithriadol, a chysylltedd rhagorol â chanolfannau trefol mawr, gan greu amgylchedd lle gall trigolion fwynhau tawelwch a chyfle. Gyda asedau diwylliannol cyfoethog, cymunedau croesawgar, a mynediad at hamdden awyr agored, mae Sir Fynwy yn lle gwych i fyw, ymweld ag ef, a ffynnu, gan ei wneud yn lleoliad deniadol i unigolion a busnesau.

**4,415**  
o fentrau  
(2025)

yn amrywio o gwmnïau gweithgynhyrchu uwch i fusnesau bach a chanolig arloesol a chwmnïau teuluol hirsefydlog, gan greu ecosystem economaidd amrywiol a gwydn.

Mae gan Sir Fynwy y gyfradd goroesi busnesau 5 mlynedd uchaf yn Rhanbarth Prifddinas Caerdydd, sy'n uwch na chyfartaleddau Cymru a'r DU.

**Economi  
Gwydn**

**Gwerth  
Ychwaneg  
ol Gros  
cryf**

Mae Sir Fynwy o fewn yr haen uchaf o ardaloedd Cymru ar gyfer cynhyrchiant llafur, gan berfformio'n sylweddol well na chyfartaledd Cymru o 84.9% o Werth Ychwanegol Gros y DU fesul awr a weithir.





# PARC BUSNES CASTLEGATE

**Cil-y-coed, NP26 5YW**

Mae Parc Busnes Castlegate yn cyfuno hyblygrwydd, fforddiadwyedd, a chysylltedd rhagorol â chyfleusterau cryf ac amgylchedd proffesiynol. P'un a ydych chi'n fusnes newydd sy'n chwilio am swyddfa tymor byr, busnes sy'n tyfu sy'n edrych i ehangu, neu sefydliad corfforaethol sy'n chwilio am ganolfan ranbarthol, mae Castlegate yn darparu ateb safonol a chyfleustra.



## LLleoliad a Chysylltedd

- Cysylltiadau uniongyrchol â'r M4 a'r M48 a'r ddwy groesfan Hafren, gan ddarparu llwybrau cyflym i Gasnewydd, Caerdydd, Bryste, a'r Canolbarth.
- Cysylltedd rheilffordd trwy Gyffordd Twnnel Hafren.

## Gweithle Hyblyg, Sy'n Medru Ehangu'n Gyflym

- Parc busnes swyddfa, Ymchwil a Datblygu a chynhyrchu o ansawdd uchel sefydledig eisoes.
- Yn cyflwyno cyfleoedd mewn chyfleusterau lled-ddargludyddion ac Ymchwil a Datblygu, profi ac arloesi.
- Cymysgedd o fathau o lety ar gyfer sefydliadau aml-ddefnydd neu sy'n tyfu, o 300 troedfedd sgwâr i 30,669 troedfedd sgwâr.

## Gwasanaethau o Ansawdd Uchel ar y safle

- Mannau parcio ar y safle, gan gynnwys manau parcio i bobl anabl a gwefru cerbydau trydan.
- Mynediad 24/7 a diogelwch â staff, gan sicrhau diogelwch a pharhad busnes bob amser.
- Caffi ar y safle, yn ddelfrydol ar gyfer hwylustod staff a chyfarfodydd anffurfiol.



# TŶ ARLOESI

## Parc Busnes Cymru 1, NP26 3DG

Mae Tŷ Arloesi yn cynnig cyfle prin i fusnesau sicrhau gofod swyddfa hyblyg o ansawdd uchel yn un o leoliadau busnes mwyaf strategol De Cymru. Wedi'i leoli wrth y porth i Dde Cymru, yn syth oddi ar Gyffordd 23A yr M4, mae'r lleoliad yn darparu cysylltedd heb ei ail i dimau a chleientiaid sy'n teithio rhwng Bryste, Casnewydd, Caerdydd, a'r rhanbarth ehangach.



## Lleoliad Gwych a Chysylltiadau Trafnidiaeth Rhagorol

- Wedi'i leoli funudau o Bont Tywysog Cymru, gan ddarparu mynediad di-doll rhwng Cymru a Lloegr.
- Wedi'i leoli o fewn Parc Busnes sefydledig Cymru 1, amgylchedd busnes cynaliadwy a modern 17 erw, ac yn gyfagos i ail fragdy mwyaf Ewrop.

## Cyfleusterau Rhagorol ar y Safle

- 100 o leoedd parcio i staff ac ymwelwyr.
- Gwesty Tŷ (127 o ystafelloedd gwely) wedi'i leoli'n uniongyrchol ar y Parc Busnes, gan ddarparu llety delfrydol i deithwyr busnes ac yn cynnig bwyd poeth a gwasanaethau bar ar y safle.

## Gofod Swyddfa Hyblyg o Ansawdd Uchel

- Yn cynnwys 3 llawr o lety swyddfa manyleb premiwm, ar gael yn gyfan gwbl, llawr wrth llawr, neu fel ystafelloedd llai o 500 troedfedd sgwâr hyd at 23,425 troedfedd sgwâr.
- Mae'r amgylchedd modern, cynllun agored hwn wedi'i gynllunio i gefnogi gweithio ar y cyd a gellir ei addasu i weddu i ystod o gyfluniadau deiliaid.



# FFARM ROCKFIELD (CYFRES 3)

**Gwndy, NP26 3EL**

Cyfle datblygu masnachol â gwasanaethau da a chysylltiadau da sy'n rhan o gynllun defnydd cymysg mawr a neilltuwyd. Mae'r safle'n elwa o ganiatâd amlinellol, seilwaith mynediad newydd, a chysylltiadau cyfleustodau a ddarparwyd trwy gyfnodau cynharach. Wedi'i leoli'n agos at yr M4 a chysylltiadau rheilffordd rhanbarthol, gyda chyrraedd trawsffiniol rhagorol i Gasnewydd, Caerdydd a Bryste, mae'r lleoliad yn cynnig potensial cryf ar gyfer cyflogaeth, lle gwaith, unedau masnachol hybrid neu ddefnyddiau masnachol tebyg sy'n cyd-fynd â'r dyraniad cynllunio.



## Lleoliad a Lleoliad

- Wedi'i leoli ger Cyffordd 23A o'r M4, mae'r safle'n cynnig hygyrchedd rhanbarthol cryf:
  - Casnewydd: tua 11 milltir
  - Caerdydd: tua 24 milltir
  - Bryste: tua 24 milltir
- Wedi'i wasanaethu hefyd gan reilffordd Twnnel Hafren, gan wella cysylltedd trawsffiniol.
- Mae'r tir yn gogwyddo'n ysgafn o'r gorllewin i'r dwyrain, gan gynnig golygfeydd deniadol tuag at Aber Hafren.

## Safle a Gwasanaethau

- Tua 7.93 erw o dir datblygu masnachol, gyda chaniatâd amlinellol ar gyfer hyd at 5,575 metr sgwâr o arwynebedd llawr masnachol.
- Mae tir masnachol Cyfnod 3 yn elwa o fynediad a seilwaith a ddarparwyd o dan gyfnodau cynharach a gymeradwywyd.
- Bydd prif gyflenwad nwy, trydan, dŵr a thelathrebu ar gael ar ffiniau unedau masnachol.



# PARC EURO GWENT

**Magwyr, NP26 3WN**

Parc logisteg/diwydiannol wedi'i leoli'n strategol gyda chaniatâd cynllunio manwl ar gyfer 200,000+ troedfedd sgwâr (B1/B2/B8) yn y cyfnod presennol, gyda chapasiti tir i ddarparu lle i unedau hyd at tua 450,000 troedfedd sgwâr (yn amodol ar ddylunio a chytundeb). Mae unedau dylunio ac adeiladu ar gael i'w gosod ymlaen llaw, gyda chyflenwi o tua 12 mis ar ôl cytundeb prydles.



## Lleoliad a Chysylltedd

- 2 filltir i'r M4 Cyffordd 23A, o dan 15 milltir i gyfnewidfa'r M4/M5, a llai na 10 milltir i'r M49 ar gyfer Avonmouth; mynediad uniongyrchol i draffordd genedlaethol sy'n gwasanaethu Cymru, y De-orllewin a'r Canolbarth.

## Cynllunio a Chyflenwi

- Mae caniatâd cynllunio manwl wedi'i gael ar gyfer dros 200,000 troedfedd sgwâr o ddefnyddiau B1, B2 a B8 yn y cyfnod hwn.
- Gyda rhagor o dir ar gael, gellir darparu lle i unedau mwy hyd at 450,000 troedfedd sgwâr os oes angen.
- Mae unedau ar gael ar becyn dylunio ac adeiladu yn amodol ar gytundebau cyn-osod. Bydd y rhent yn dibynnu ar y fanyleb ofynnol.
- Gellir cyflawni adeiladu i gyd-fynd â chyfleoedd o fewn 12 mis, yn amodol ar gytundeb prydles.



# PARC HARDWICK

**Y Fenni, NP7 9YR**

Mae Parc Hardwick yn safle cyflogaeth rhydd-ddaliadol 53.15 erw ar Gylchfan Hardwick yr A40/A465/A4042, sy'n cynnig cyfle prin i adleoli cyfleuster cynhyrchu/warws unllawr 125,400 troedfedd sgwâr gyda swyddfeydd a datgloi tir â gwasanaeth ar gyfer unedau newydd. Gyda deuli'r A465 bellach wedi'i gwblhau, mae cyrhaeddiad deiliaid ar draws Cymoedd y Gogledd ac i'r M4/Canolbarth wedi'i wella'n sylweddol, gan ategu strategaethau adnewyddu a phrydlesu ac aildatblygu fesul cam.

## Lleoliad a Chysylltedd

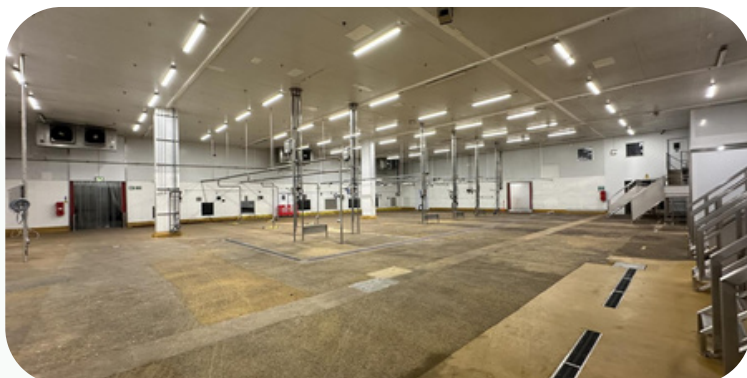
- Mynediad uniongyrchol i'r A40/A465; llwybrau cyflym i'r de i'r M4 ac i'r gogledd i'r Canolbarth.
- Deuli'r A465 wedi'i gwblhau, gan gynyddu capasiti, dibynadwyedd, a sicrwydd amser teithio, ac elwa o ddalgylch llafur ehangach.

## Ased Presennol

- Arwynebedd mewnol gros: tua 125,406 troedfedd sgwâr, gyda llawr gwaelod tua 112,269 troedfedd sgwâr a swyddfeydd ar y llawr cyntaf tua 13,137 troedfedd sgwâr.
- Maes parcio tua 4.20 erw.
- Glaswelltir/Tir fferm i'r Gorllewin a'r De o'r uned bresennol.

## Potensial Datblygu

- Tynnu'r gwaith presennol allan i'w isrannu'n unedau (3-4 uned fwy, neu nifer o unedau bach).
- Rhyddhau Maes Parcio ar gyfer Adeilad Newydd, fel storfa agored neu derasau diwydiannol aml-osod.
- Archwilio prosiectau ynni adnewyddadwy / ynni.





**M48 I M4 GORLLEWIN,  
CASNEWYDD, CAERDYDD,  
GORWELLIN/DE CYMRU**

## YSTÂD DDIWYDIANNOL FFERM NEWHOUSE

**Cas-gwent, NP16 6UD**

Safle porth mewn lleoliad amlwg wrth fynedfa un o brif ystadau logisteg Cymru, sy'n cynnig ffrynt ffordd gweladwy iawn i Groesfan Hafren a mynediad uniongyrchol i rwydwaith yr M4/M5. Wedi'i wasanaethu'n llawn ar gyfer defnyddiau cyflogaeth B2/B8, gyda lle i ddatblygu diwydiannol, logisteg neu arddull pencadlys pwrpasol. Wedi'i gefnogi gan ddatblygwr rhanbarthol profiadol sy'n gallu cyflawni adeiladu i gyd-fynd â chyfleusterau o fewn 12 mis.

### Lleoliad a Chysylltedd

- Mae'r cyfle datblygu wrth fynedfa Ystad Ddiwydiannol Newhouse, un o ganolfannau logisteg mwyaf Cymru sy'n gyfanswm o tua 2 filiwn troedfedd sgwâr ar draws 33 o adeiladau.
- Mynediad uniongyrchol oddi ar Gyffordd 2, yr M48, gan gysylltu'n syth â choridorau'r M4/M5.
- Lleoliad strategol yn gwasanaethu De Cymru, Bryste, y De-orllewin, y Canolbarth a thu hwnt.
- Mae dileu tollau Pont Hafren (2019) wedi rhoi hwb sylweddol i fuddsoddiad preswyl a busnes yn y rhan hon o Sir Fynwy.

### Y Cyfle

- Safle 6.5 erw sy'n cynnwys ôl troed adeilad o hyd at 100,000 troedfedd sgwâr.
- Dewisiadau hyblyg ar gyfer cynigion safle cyfan neu ran ohonyn nhw.
- Caniatâd cynllunio presennol ar gyfer defnyddiau Dosbarth B2 a B8.
- Addasrwydd posibl ar gyfer defnyddiau masnachol eraill, yn amodol ar gynllunio.



# BUDDSODDIAD RHANBARTHOL

Mae Sir Fynwy ar ffin ddwyreiniol Prifddinas-Ranbarth Caerdydd (PRC), gan wasanaethu fel porth i mewn i'r rhanbarth ac allan i Loegr. Mae PRC yn defnyddio cyfres o gronfeydd wedi'u targedu ac offer ariannol a gynlluniwyd i ddatgloi cyfleoedd, cefnogi arloesedd a chyflymu parodrwydd y farchnad.

## Cyfalaf Buddsoddi Arloesedd (IIC)

Wedi'i lansio ym mis Tachwedd 2022 gyda £50m cychwynnol o gronfeydd Llywodraeth y DU a Phrifddinas-Ranbarth Caerdydd (PRC), mae'r gronfa'n darparu cyfalaf hirdymor ar gyfer cyfleoedd twf arloesol a chynaliadwy ar draws deg awdurdod unedol PRC. Mae Rheolwyr Cronfeydd Capricorn (CFM) yn gwasanaethu fel Rheolwr Cronfeydd Buddsoddi Amgen (AIFM), gan oruchwylio rheoli portffolio a risg, gyda PwC yn cynghori ar ymchwil a chyrchu buddsoddi, ar ran CFM.

## Dull cyd-fuddsoddi Evergreen

Mae PRC yn ailfuddsoddi enillion o'i bortffolio yn ôl i brosiectau yn y dyfodol, gan greu peiriant hunangynhaliol ar gyfer twf rhanbarthol hirdymor. Mae'r dull hyblyg, cymysg hwn yn rhoi'r gallu i PRC strwythuro bargeinion sy'n bodloni amcanion masnachol a gwerth cyhoeddus.

## Cronfa Safleoedd Strategol

Mae Cronfa Safleoedd Strategol PRC yn fenter gwerth £50 miliwn a gynlluniwyd i fynd i'r afael â bylchau yn y farchnad ariannu yn Ne-ddwyrain Cymru—datgloi safleoedd sy'n barod i'w datblygu, gwella ansawdd eiddo masnachol, a chefnogi adfywio economaidd effaith uchel.

Mae'r Gronfa'n darparu cyllid dyled uwch i gyflymu creu mannau modern sy'n canolbwyntio ar gyflogaeth, yn unol â Chynllun Twf Diwydiannol ac Economaidd PRC. Mae'n targedu prosiectau sy'n galluogi twf busnes dan arweiniad arloesedd, creu swyddi o ansawdd uchel, adfywio asedau dan ddefnydd, adnewyddu cynaliadwy, carbon isel ac enillion hirdymor ar gyfer ailfuddsoddi rhanbarthol. Mae buddsoddiadau blaenorol yn cynnwys:

### Stiwdios Seren Great Point

#### Uwch fenthyciad gwerth £12m

Ailddatblygu adeilad stiwdio gynhyrchu 257,000 troedfedd sgwâr gyda swyddfeydd a lle ategol. Disgwylir iddo greu 400–750 o swyddi a chynhyrchu effaith economaidd leol o £30m+.

### Gwesty Tŷ Newport

#### Benthyciad uwch gwerth £9.7m

Cwblhau gwesty 146 gwely i gefnogi ICC Cymru, gyda phartneriaethau hyfforddi wedi'u sefydlu gyda dau goleg lleol ar gyfer myfyrwyr lletygarwch.

### Parc Busnes y Goron

#### Benthyciad uwch o £5.5m

Caffael ac ôl-osod gwyrdd uned ddiwydiannol 168,000 troedfedd sgwâr, gan gynnwys solar ar y to a thyrbîn gwynt 250kW i hybu perfformiad amgylcheddol.



# Prifddinas Ranbarth Caerdydd

# Cardiff Capital Region



DARGANFOD SUT  
I GYSYLLTU Â NI



# CYSYLLTU Â NI

I drafod anghenion eich busnes

## E-BOST:

economicdevelopment@monmouthshire.gov.uk  
estates@monmouthshire.gov.uk

## FFÔN:

01633 644644

## CYFEIRIAD:

Monmouthshire County Council  
County Hall  
The Rhadyr  
Usk  
NP15 1GA



[www.monmouthshire.gov.uk/cy/busnes-2](http://www.monmouthshire.gov.uk/cy/busnes-2)



monmouthshire  
sir fynwy