

Cymunedau Dysgu Cynaliadwy

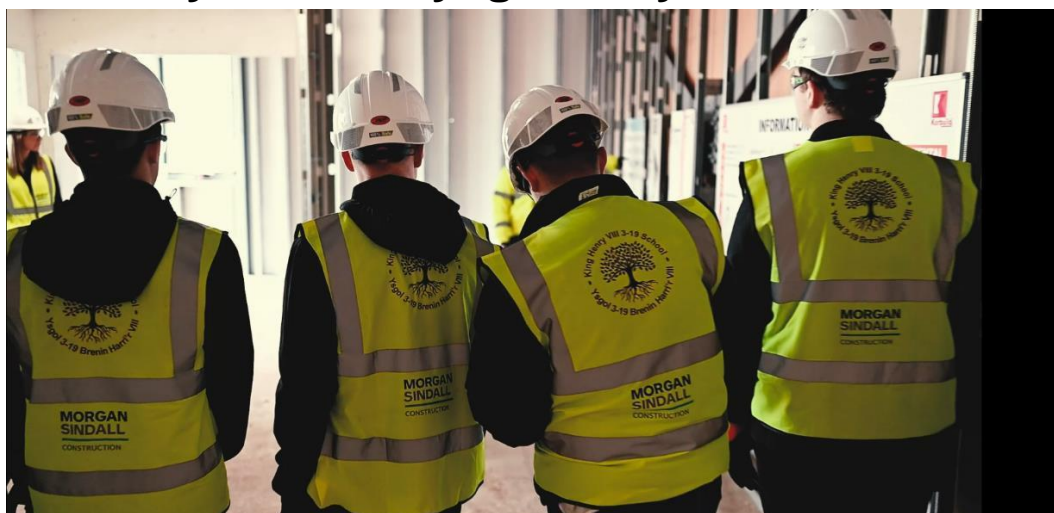
Sustainable Communities for Learning

Croeso i gylchlythyr y Gaeaf Cymunedau Dysgu Cynaliadwy Cyngor Sir Fynwy. Gobeithiwn y byddwch yn mwynhau darllen y diweddariadau hyn gan y cyngor ynghylch Ysgol 3-19 Brenin Harri'r VIII. Gallwch ddilyn ni ar [Twitter](#).

Mae'r Rhaglen Cymunedau Dysgu Cynaliadwy yn ymrwymiad Cymru'n Un ac yn gydweithrediad rhwng Llywodraeth Cymru a Chyngor Sir Fynwy. Mae'n rhaglen buddsoddi cyfalaf mawr, hirdymor a strategol gyda'r nod o greu cenhedlaeth o Ysgolion Cynaliadwy yng Nghymru. Gallwch ymweld â'n gwefan yma:

[Cymunedau Dysgu Cynaliadwy - Sir Fynwy](#)

Cyfleoedd Dysgu Newydd ar waith



Myfyrwyr adeiladu yn mynychu eu dosbarth meistr cyntaf ar safle newydd Ysgol 3-19 Brenin Harri'r VIII.

Un o gonglfeini cynllun corfforaethol Cyngor Sir Fynwy yw ehangu profiadau dysgu a chymwysterau ar gyfer pobl ifanc. Nid oedd adnoddau a chyfleusterau i addysgu adeiladu yn bosibl yn hen ysgol Brenin Harri'r VIII. Roedd Morgan Sindall, partner adeiladu Cyngor Sir Fynwy yn Ysgol 3-19 Brenin Harri'r VIII newydd, yn frwdfrydig nid yn unig i noddi'r cwrs yn ariannol a gydag offer, ond hefyd i ddarparu profiadau dysgu'r byd go iawn a dosbarthiadau meistr drwy gydol y flwyddyn. Mae Morgan Sindall



a'u cadwyn gyflenwi yn glir eu bod am barhau â'u cefnogaeth, ymhell ar ôl i'r adeiladau ysgol newydd gwyh agor a'u bod nhw wedi hen ddiflannu. Mae ymweliadau â chanolfannau dylunio ysbrydoledig a gweithgynhyrchu wedi'u cynllunio yn ogystal â mentora a chyfleoedd profiad gwaith. Mae'r cwrs hwn yn rhoi cyfle i bobl ifanc Y Fenni gymryd eu camau cyntaf i yrfa a allai chwarae rhan enfawr yn eu bywydau yn y dyfodol, a bod o fudd i'r cymunedau y maent yn byw ynddynt. Gellir gweld ffilm fer, sy'n disgrifio sut y cafodd y defnydd hwn ei ddatblygu a'i chyflwyno yma:

<https://youtu.be/7z854sIkJ4M?si=Zz4dvvZapNAB5M47>

Dysgu oddi wrth yr Arbenigwyr



Yn ystod y tymor hwn mae athrawon a staff cymorth Ysgol 3-19 Brenin Harri'r VIII wedi cael y cyfle i fynd ar daith o amgylch safle'r ysgol newydd i weld sut mae eu meddyliau ar ddysgu, lles ac anghenion dysgu ychwanegol bellach yn cael eu gwireddu i friciau a mortar.

Mae tîm adeiladu Morgan Sindall wedi mwynhau mynd â thimau cyfadran ac adrannol o amgylch y safle ac maent wedi cael eu gwefreiddio gan yr ymateb cadarnhaol a'r cyffro a gynhyrchwyd.



Mae mwy o deithiau wedi'u trefnu ar gyfer y flwyddyn newydd ac ar ôl hynny byddwn yn gadael yr adeiladwyr ar eu pennau eu hunain; byddwn yn dychwelyd eto am ail gyfres o deithiau yn ystod tymor yr haf.

Mae ein myfyrwyr adeiladu a thechnoleg yn adnabod safle'r ysgol newydd yn well na'r mwyafrif ar ôl dosbarthiadau meistr, tiwtorialau a theithiau.

Trefnir teithiau pellach i ddisgyblion ar gyfer y flwyddyn newydd.



Y Lab Plastigau'n mynd yn genedlaethol



Mae'r Lab Plastigau, clwb amser cinio dan arweiniad Mrs Arken o Adran Dechnoleg Ysgol 3-19 Brenin Harri'r VIII, ac a gefnogir gan Morgan Sindall, wedi bod yn gwneud argraff yn lleol ac yn genedlaethol y tymor hwn.

Mae tîm Lab Plastigau, a ddechreuodd fel prosiect merched mewn pynciau STEM, bellach wedi tyfu i gynnwys aelodau o bob rhan o'r ysgol. Mae eu prosiect Lab Plastigau yn cymryd capiau poteli plastig HDPE ac yn eu hailgylchu i greu amrywiaeth o gynhyrchion hardd.

Fe wnaethant arddangos eu prosiect yn Ffair y Fenni Gwyrddach lle roeddent wedi denu cryn dipyn o sylw, ac yn gwerthu llawer o'u cynnyrch gwych, wedi'i ailgylchu. Mae newyddion yn teithio'n gyflym... mewn ond ychydig wythnosau roedd y Lab Plastigau yn ymddangos yn y wasg leol ac ar y Newyddion ITV cenedlaethol. Gallwch wyllo'r clip newyddion yma:

<https://www.youtube.com/watch?v=4YobYd3yipQ>



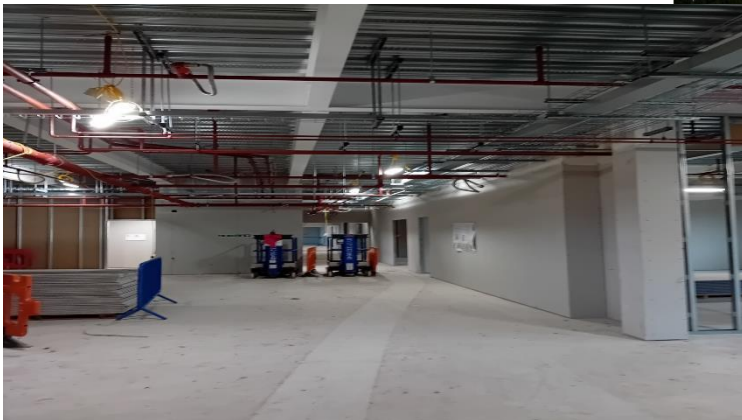
Mae'r tîm yn ail-fuddsoddi unrhyw elw mewn offer newydd er mwyn ehangu'r ystod o blastigau y gallant eu hailgylchu. Os hoffech chi noddi'r Lab Plastigau neu os gallwch helpu mewn unrhyw ffordd, cysylltwch â'r ysgol. Mae'r tîm yn anelu at ysgol a byd heb blastigau, yn y cyfamser byddant yn parhau i ailgylchu!

Ymgartrefu yn y Dirwedd



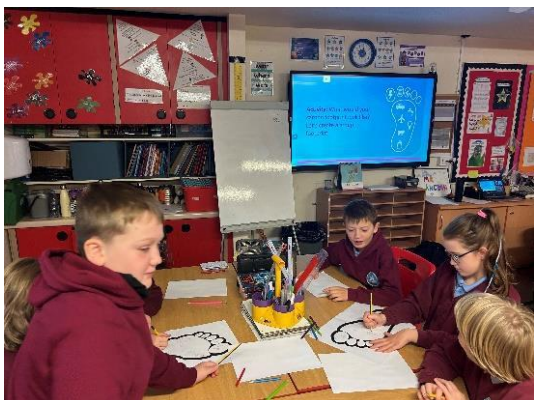
Mae haf cynnes a hydref sych wedi darparu amodau delfrydol bron (am lawer o'r amser!) i dîm adeiladu Morgan Sindall wneud cynnydd sylweddol. Mae adeilad yr Ysgol Uchaf yn awr bron yn ddwrglos, tra bod lloriau'r Ysgol Isaf yn ymddangos wrth i'r erthygl hon gael ei hysgrifennu. Mae ein delweddau drôn yn dangos pa mor dda y mae'r adeiladau'n ymgartrefu yn y dirwedd anhygoel.

Wrth i chi yrru i fyny Hen Heol Henffordd neu Pen Y Pound mae'n ymddangos bod yr adeiladau newydd yn ymddangos allan o unman, ac yn parhau i synnu ein hymwelwyr niferus.



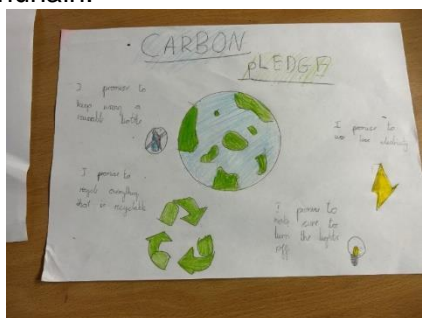
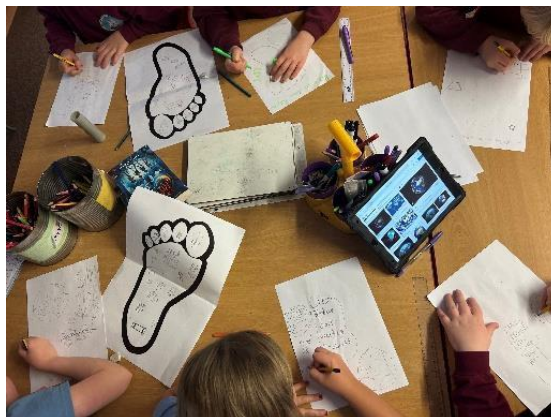
Bydd y ddau adeilad yn dod yn ddwrglos yn gynnar yn 2024 gan ganiatáu i fwy o ystafelloedd dosbarth, neuaddau, ystafelloedd bwyta a manau dysgu ymddangos. Allwn ni ddim aros!

Disgyblion sy'n Ymwybodol o'r Hinsawdd



Trwy gydol mis Tachwedd, mae Georgie, aelod o Dîm Gwerth Cymdeithasol Morgan Sindall, wedi bod yn cyflwyno Gweithdai Llythrennedd Carbon ar draws ein hysgolion cynradd clwstwr, wedi'u hanelu at ddisgyblion Blwyddyn 6.

Mae rhaglen Llythrennedd Carbon Morgan Sindall yn rhoi gwybodaeth i bobl ifanc am wyddoniaeth ac effaith newid yn yr hinsawdd ac yn grymuso pobl ifanc i wneud addewid a chymryd camau bach tuag at leihau eu hól troed carbon eu hunain.



Dywedodd Georgie fod "Pob un o'r disgyblion wedi ymgysylltu'n fawr ac yn awyddus i godi ymwybyddiaeth ymhellach ynghylch y pwnc pwysig hwn. Dydyn nhw methu aros i drosglwyddo i'w hysgol garbon sero net newydd." Diolch i Georgie ac edrychwn ymlaen at fwy o weithdai yn y flwyddyn newydd.

Morgan Sindall yn cefnogi apêl Nadolig



Unwaith eto eleni, mae Morgan Sindall a'u cadwyn gyflenwi wedi gwneud pob ymdrech i gefnogi apêl Dymuniadau Nadolig Cyngor Sir Fynwy. Mae'r apêl yn sicrhau bod gan blant a phobl ifanc mwyaf agored i niwed Sir Fynwy ar rhegion i ddefro iddynt ar fore Nadolig eleni.



Bydd coblynnod Nadolig Morgan Sindall hefyd yn teithio o amgylch ardal Y Fenni yn dosbarthu basgedi Nadolig i ystod eang o grwpiau cymunedol. Roedd Cath Saunders, ein Rheolwr Rhaglen Cymunedau Dysgu Cynaliadwy yn falch iawn o dderbyn y rhoddion hael ar ran Cyngor Sir Fynwy oddi wrth Dylan Morris o Morgan Sindall.

Ewch am dro rhithwir o amgylch Ysgol 3-19 Brenin Harri'r VIII



Cwrdd â thîm gweithredol Morgan Sindall

Cwrdd â'r Tîm Gweithredu:

Os oes gennych unrhyw bryderon am y gwaith, cysylltwch â thîm safle Adeiladu Morgan Sindall isod:

Cyfarwyddwr y Prosiect:
Steve Langford: 07966411978



Uwch Reolwr y Safle:
Scott Morris: 07970846325



Rheolwr y Prosiect:
Dafydd Morris: 07890957963



Rheolwr Logisteg:
Gary Corbett: 07811043327



Sut gallwch gysylltu â ni?

Cymunedau **Dysgu** Cynaliadwy 
Sustainable Communities for Learning

I gael diweddariadau rheolaidd, gallwch ddilyn Cymunedau Dysgu Cynaliadwy ar [Twitter](#) neu ewch i'n tudalen we yma: [Cymunedau Dysgu Cynaliadwy - Sir Fynwy](#) Os oes gennych unrhyw gwestiynau, gallwch ymweld â'n [tudalen Cwestiynau Cyffredin](#)