

# Croeso

## Ymgynghoriad ar safleoedd Sipsiwn a Theithwyr

### Croeso i'r digwyddiad ymgynghori cynnar hwn.

Mae gan Gyngor Sir Fynwy ddyletswydd gyfreithiol a moesol i sicrhau bod gan bawb fynediad i lety o ansawdd da. Mae'r Cyngor yn cydnabod bod angen llety diogel, sy'n ddiwylliannol briodol er mwyn i unigolion ffynnu mewn rhannau eraill o'u bywydau.

**Yn y digwyddiad galw heibio hwn, gallwch ddysgu mwy am y broses ymgynghori ar safleoedd Sipsiwn a Theithwyr, y lleoliadau arfaethedig, a pham ei fod yn bwysig bod y Cyngor yn gweithredu.**

Mae croeso i chi ofyn unrhyw gwestiynau sydd gennych. Byddwch hefyd yn cael cyfle i gwrdd â Travelling Ahead, mudiad sydd yn cefnogi cymunedau Sipsiwn a Theithwyr.



**Cyfeirnodau lluniau:** Lluniau o safle Greenfields Way yn Weston-Super-Mare. Maent yn dod o'r adroddiad 'Places We're Proud Of' a gyhoeddwyd gan y Bwrdd Cynghori Polisi Cenedlaethol ar Dai ar gyfer Sipsiwn a Theithwyr, Ionawr 2021.

### Manylion Cyswllt:



HousingRenewals@monmouthshire.gov.uk



01633 644644



[www.monmouthshire.gov.uk/gypsy-and-traveller-sites-consultation/](http://www.monmouthshire.gov.uk/gypsy-and-traveller-sites-consultation/)





# Proses

## Ymgynghoriad ar safleoedd Sipsiwn a Theithwyr

Mae'r broses o ddyrannu safleoedd Sipsiwn a Theithwyr yn broses faith ac yn cymryd sawl blwyddyn cyn y gellir datblygu safleoedd.

**Mae Asesiad Llety Sipsiwn a Theithwyr (ALISaTh) 2021 y Cyngor wedi nodi'rangen am 13 o leiniau ychwanegol ar gyfer y teuluoedd Sipsiwn a Theithwyr sydd eisoes yn byw yn Sir Fynwy.**

- Tri safle sy'n eiddo i'r Cyngor sydd wedi'u nodi fel rhai a allai fod yn addas i ddiwallu anghenion presennol y gymuned Sipsiwn a Theithwyr.
- Mae'r Cyngor yn cynnal ymgynghoriad cyhoeddus chwe wythnos ar y safleoedd hyn. Bydd y Cabinet yn ystyried yr adborth o'r ymgynghoriad hwn ac yn penderfynu pa safle(oedd) fydd yn cael eu dyrannu yn y Cynllun Datblygu Lleol Amnewid 2018 - 2033.
- Mae Cyngor Sir Fynwy wedi gweithio'n agos gyda 'Travelling Ahead': Gwasanaeth Cyngor ac Eiriolaeth Sipsiwn a Theithwyr i gyd-gynllunio proses ymgynghori i alluogi cymunedau Sipsiwn a Theithwyr i gael eu cynrychioli'n dda yn ystod y broses hon.
- Y cyfnod ymgynghori hwn yw'r cam cyntaf mewn proses barhaus. Cynhelir ymgynghoriad pellach fel rhan o'r Cynllun Datblygu Lleol Amnewid (CDLIA) 2018 - 2033 a'r Cynllun Adnau yn 2024. Bydd ymgynghori pellach hefyd fel rhan o unrhyw geisiadau cynllunio yn y dyfodol.
- Mae safle strategol wedi'i leoli yn Nwyrain Cil-y-coed wedi'i gynnig i'w ddyrannu i'w ddatblygu yng Nghynllun Adnau'r CDLIA.

### Camau nesaf arfaethedig:

#### 9fed Tachwedd 2023

ymgynghoriad cyhoeddus chwe wythnos yn dechrau, gan ddod i ben ar 22ain Rhagfyr 2023



#### Dyddiad i'w gadarnhau ar ôl yr ymgynghoriad

penderfyniad y Cabinet ar ba safleoedd Sipsiwn a Theithwyr i'w cynnwys yn y CDLIA Adnau

#### Ebrill/Mai 2024

Cyflwyno'r Cynllun Adnau i'r Cyngor i'w gymeradwyo ar gyfer ymgynghoriad - y Cynllun Adnau yw'r CDLI Newydd llawn sy'n cynnwys yr holl ddyraniadau safle a'r holl bolisiâu



#### Medi 2024

Cyflwyno Cynllun Adnau i'r Cyngor yn dilyn ymgynghoriad i'w gymeradwyo ar gyfer ei anfon at Lywodraeth Cymru i'w archwilio'n gyhoeddus gan arolygydd annibynnol



#### Dyddiad i'w gadarnhau:

Archwiliad cyhoeddus

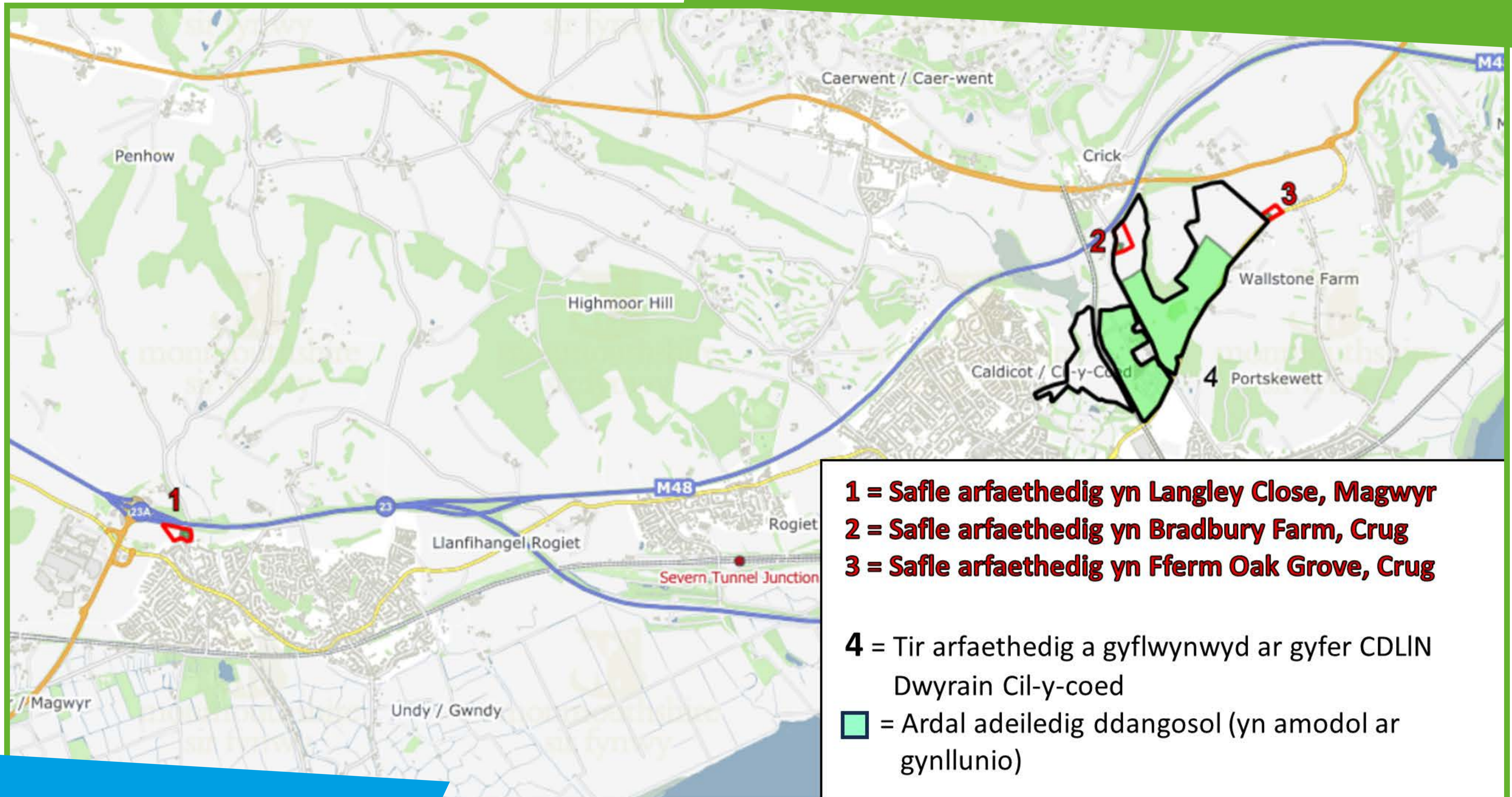


#### Gorffennaf 2025

CDLIA i'w ddanfon i'r Cyngor i'w fabwysiadu



# Ymgynghoriad ar safleoedd Sipsiwn a Theithwyr





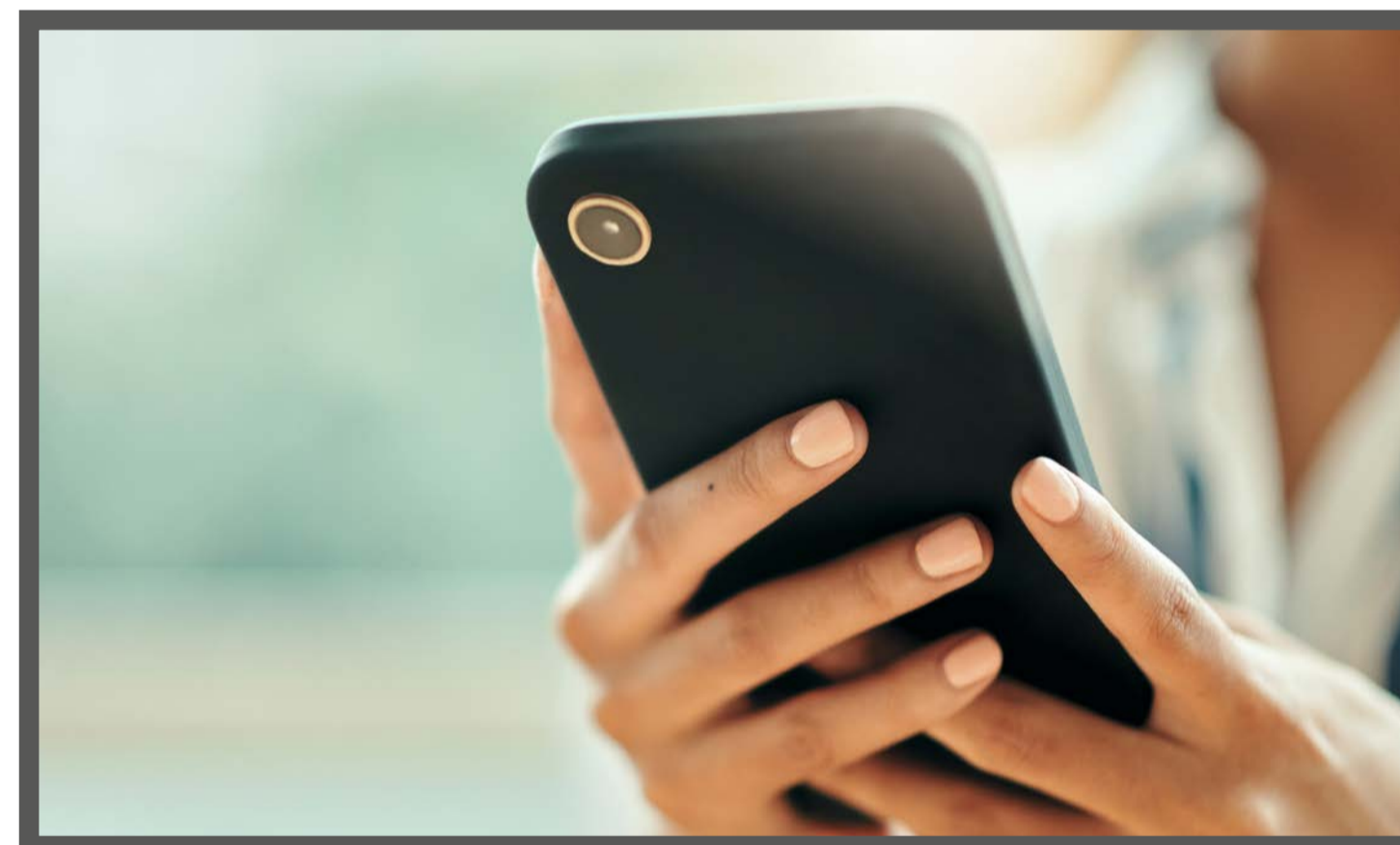
# Adborth

## Ymgynghoriad ar safleoedd Sipsiwn a Theithwyr

### Sut i roi adborth a chysylltu

Byddwn yn sicrhau bod gan bawb yn y gymuned le cyfartal a diogel i gymryd rhan yn y broses ymgynghori. Bydd gennym bolisi dim goddefgarwch i unrhyw sylwadau neu ymddygiad gwahaniaethol neu hiliol. Ni fydd unrhyw ymatebion sy'n cynnwys sylwadau gwahaniaethol neu hiliol yn cael eu hystyried.

Bydd y Cyngor yn gwrando ar bob aelod o'r gymuned, bydd adborth yn cael ei grynhoi a'i adlewyrchu yn yr adroddiad ymgynghori.



Cyflwynwch eich sylwadau yn electronig drwy **wefan Cyngor Sir Fynwy, neu'r cod QR**

### Fel arall, gellir:



e-bostio ffurflenni i **housingrenewals@monmouthshire.gov.uk**



eu gadael yn **Hyb Cil-y-coed**

Rhaid i bob ymateb ddod i law erbyn **22ain Rhagfyr 2023.**

### Manylion Cyswllt:



HousingRenewals@monmouthshire.gov.uk



01633 644644



[www.monmouthshire.gov.uk/gypsy-and-traveller-sites-consultation/](http://www.monmouthshire.gov.uk/gypsy-and-traveller-sites-consultation/)





# Proffil: Clos Langley

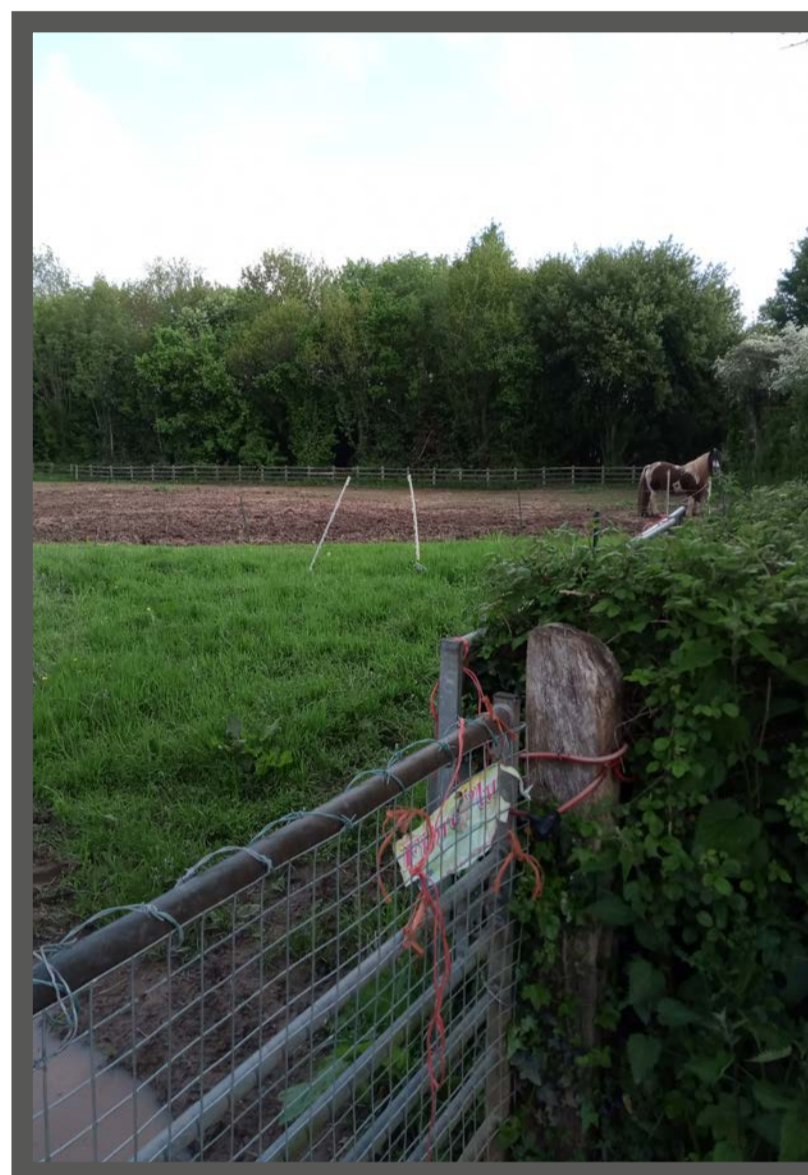
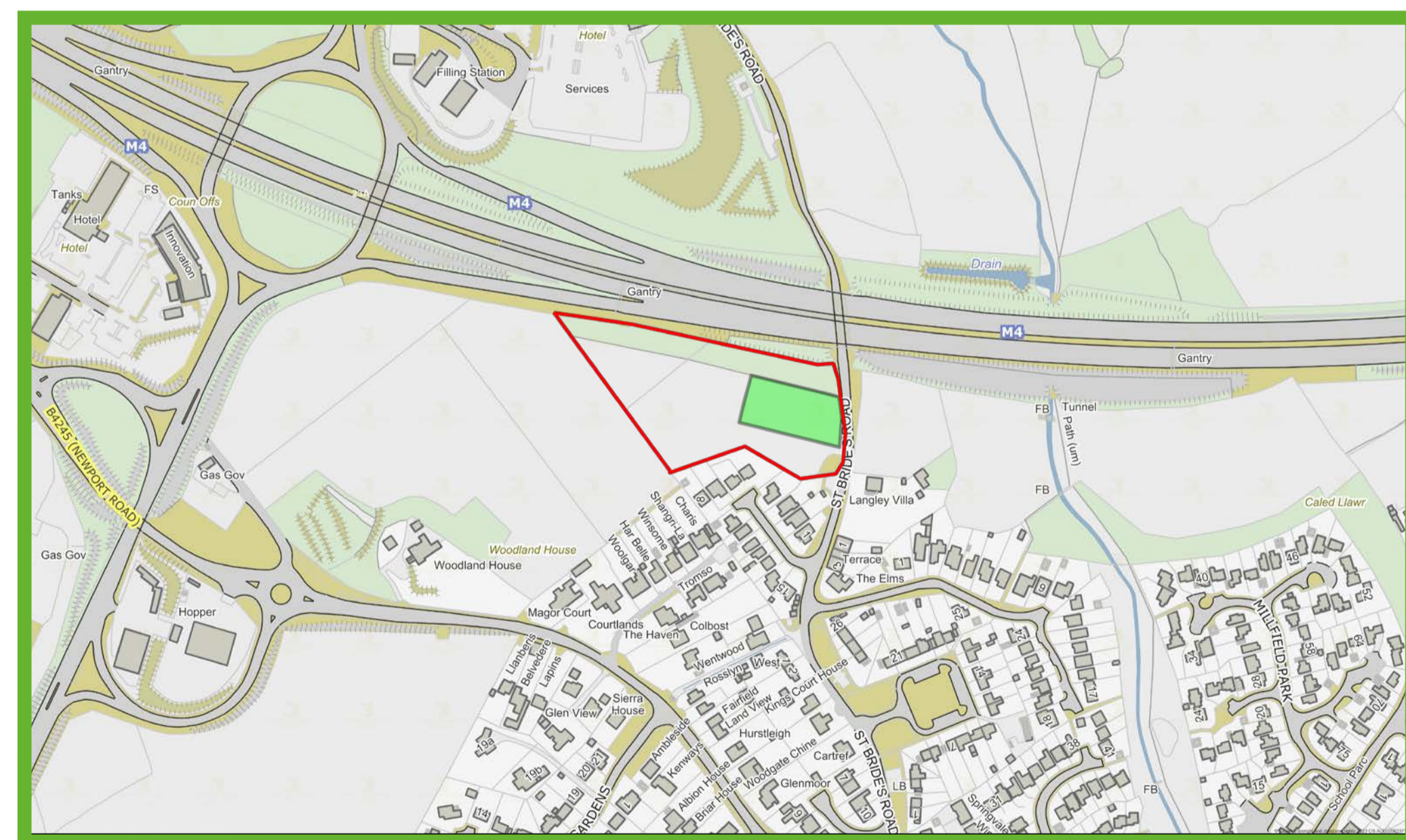
## Ymgynghoriad ar safleoedd Sipsiwn a Theithwyr

Maint y Safle:  
Tua 23,431m<sup>2</sup>

### Capasiti lleiniau:

digon i ddiwallu anghenion lleiniau CSF\*

\*Argymhellir dim mwy na 5 neu 6 llain



### Disgrifiad Cyffredinol:

- Trefol
- Mynediad oddi ar St Heol Brides
- Mae'r tir yn ffurfio rhan o stad Ffermydd Sirol y Cyngor ac yn cael ei feddiannu trwy drwydded pori. Rhagwelir y byddai angen terfynu/ diwygio'r drwydded hon petai'r safle'n cael ei gefnogi ar gyfer y defnydd hwn
- Eiddo preswyl yn ffinio â'r ffin ddeheuol. M4 i'r gogledd, tir agored i'r dwyrain a'r gorllewin
- Coed o amgylch y safle





# Proffil: Fferm Oakgrove

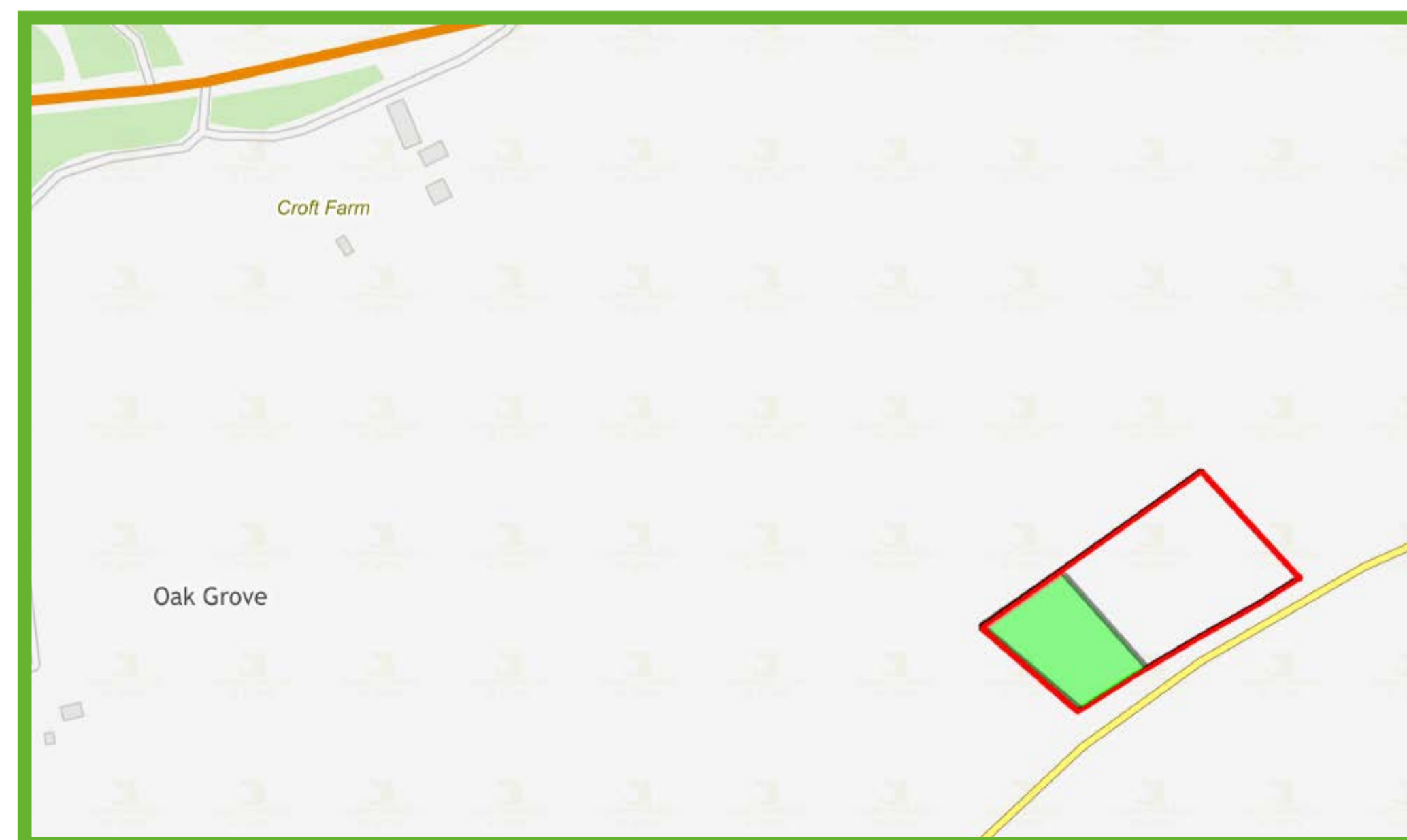
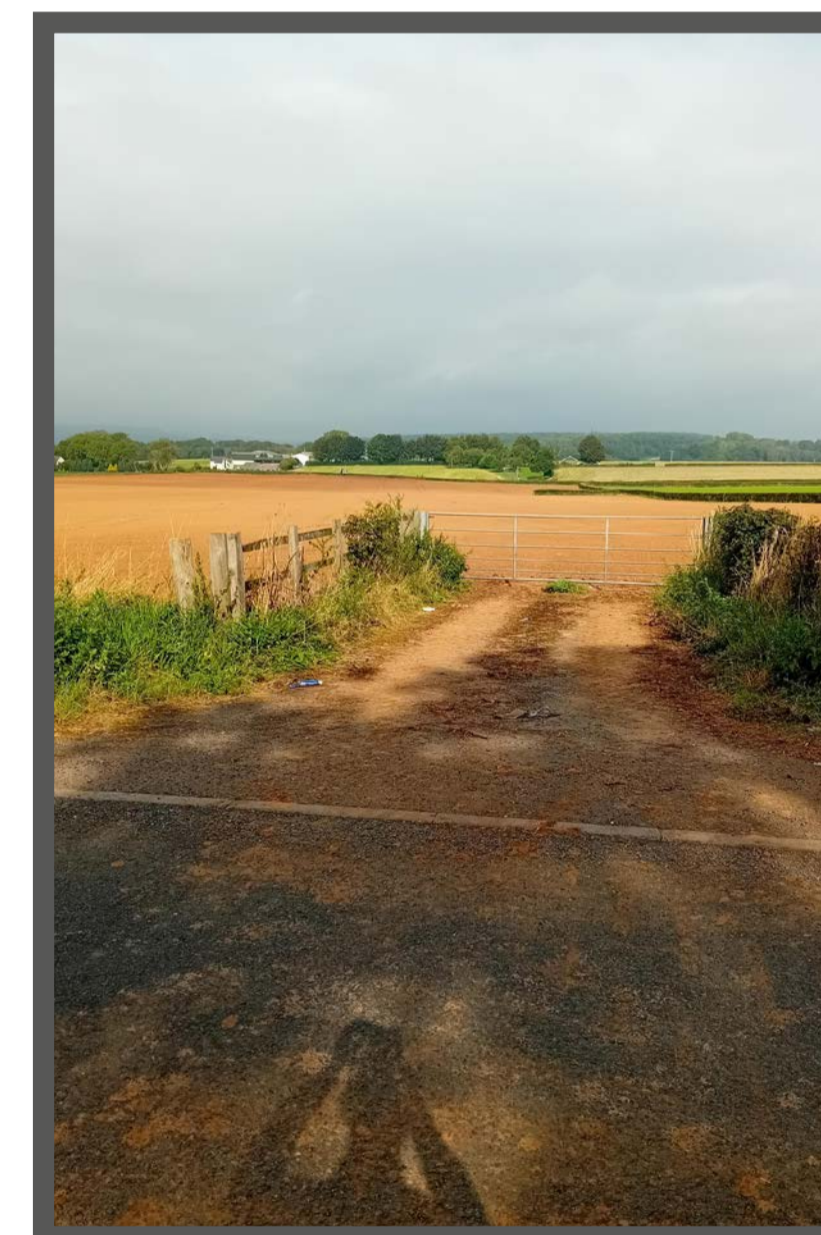
## Ymgynghoriad ar safleoedd Sipsiwn a Theithwyr

**Maint y Safle:**  
Tua 7,976 m<sup>2</sup>

**Capasiti lleiniau:**

digon i ddiwallu anghenion lleiniau CSF\*

\*Argymhellir dim mwy na 5 neu 6 llain



### Disgrifiad Cyffredinol:

- Gwledig
- Wedi'i lleoli ar y B4245 tua milltir o ymyl Cil-y-coed
- Mae'r tir yn ffurfio rhan o stad Ffermydd Sirol y Cyngor ac yn cael ei feddiannu trwy denantiaeth amaethyddol. Rhagwelir y byddai angen diwygio'r denantiaeth hon petai'r safle'n cael ei gefnogi ar gyfer y defnydd hwn
- Tir yn cael ei ddefnyddio ar hyn o bryd ar gyfer amaethyddiaeth





# Proffil: Fferm Bradbury

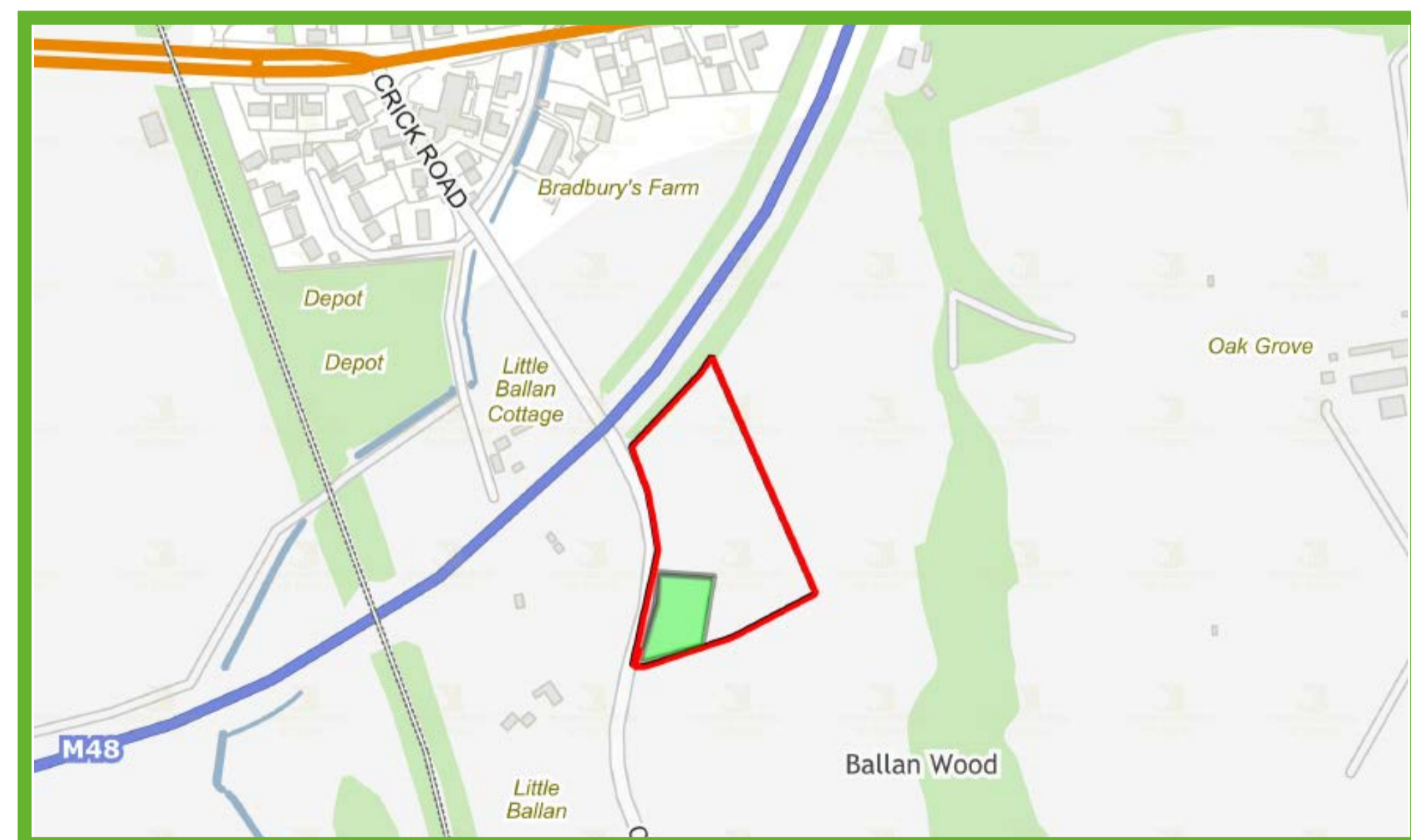
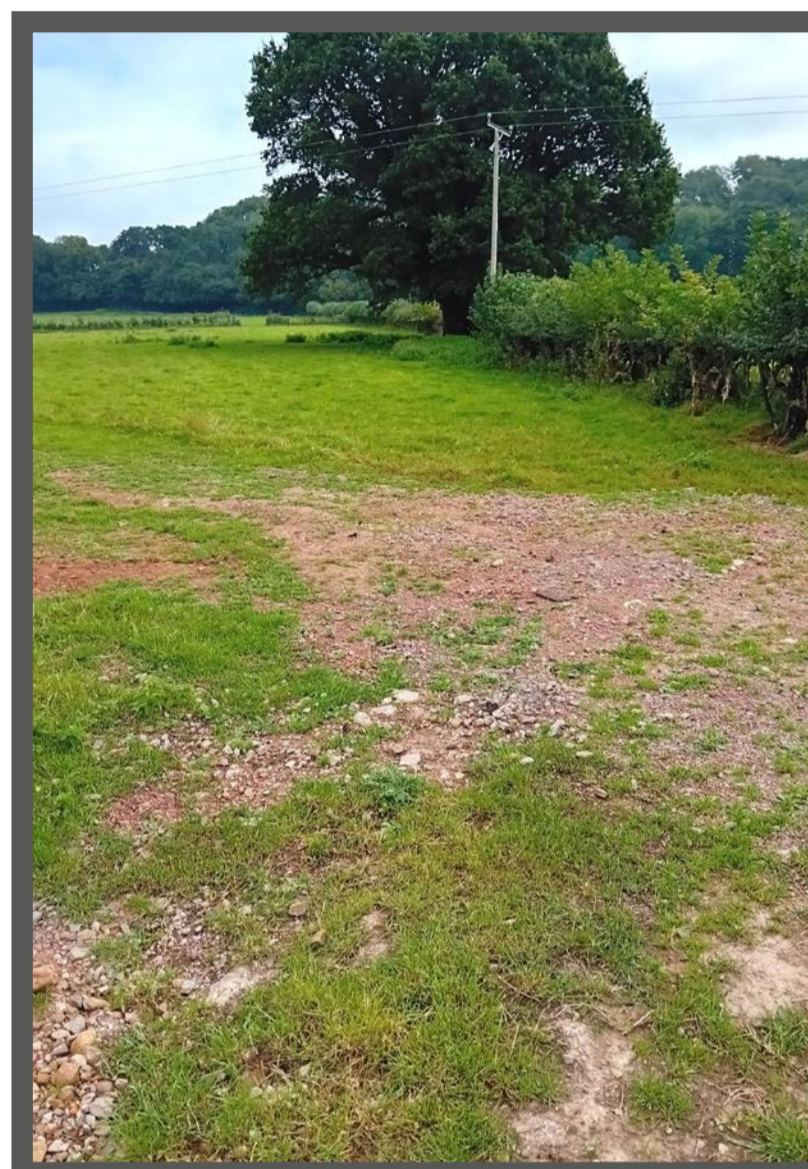
## Ymgynghoriad ar safleoedd Sipsiwn a Theithwyr

**Maint y Safle:**  
Tua 18,022 m<sup>2</sup>

**Capasiti lleiniau:**

digon i ddiwallu anghenion lleiniau CSF\*

\*Argymhellir dim mwy na 5 neu 6 llain



**Disgrifiad Cyffredinol:**

- Gwledig
- Wedi'i leoli'n union oddi ar Heol Crug
- Mae'r tir yn ffurfio rhan o stad Ffermydd Sirol y Cyngor ac yn cael ei feddiannu trwy denantiaeth amaethyddol. Rhagwelir y byddai angen diwygio'r denantiaeth hon petai'r safle'n cael ei gefnogi ar gyfer y defnydd hwn
- M48 i ddrychiad gogleddol y tir
- Gwrych a ffens i'r dwyrain, gorllewin a'r de





# Gweledigaeth

## Ymgynghoriad ar safleoedd Sipsiwn a Theithwyr

Mae gan y Cyngor ddyletswydd gyfreithiol a moesol i ddiwallu anghenion Sipsiwn a Theithwyr sy'n byw yn Sir Fynwy. Mae'r Cyngor am gynnig tir mewn lleoliadau cynaliadwy lle gall aelwydydd Sipsiwn a Theithwyr sefydlu cartrefi.

### Gweledigaeth y Cyngor ar gyfer cyflawni ei ddyletswydd a darparu safleoedd yw:



Mae'r Cyngor yn cydnabod bod angen llety diogel, sy'n ddiwylliannol addas er mwyn i unigolion ffynnu mewn rhannau eraill o'u bywydau.

Safleoedd Sipsiwn a Theithwyr bach, yn cael eu meddiannu'n ddelfrydol gan un teulu neu aelwyd.

Bydd pob safle yn uchafswm o chwe llain ac wedi'u dylunio a'u tirlunio'n dda.

Darparu lleoedd i deuluoedd sydd eisoes yn byw ac wedi integreiddio'n dda i fywyd lleol yn Sir Fynwy ac sydd ag angen a nodwyd.

Dim ond ychydig o dir sydd wedi'i gynnig i'w ddyrannu o bob un o'r tri safle.





# Dogfennau allweddol i'w llwytho i lawr

# Ymgynghoriad ar safleoedd Sipsiwn a Theithwyr



## CAG (RAG), wedi ei ddiweddarau ar 26ain Gorffennaf 2023

Mae Cyngor Sir Fynwy yn defnyddio adroddiadau CAG (Coch, Ambr, Gwyrdd) i fesur cynnydd prosiect penodol a fyddai'n dylanwadu ar eu camau nesaf.



## Cwestiynau a Ofynnir yn Aml



## Aseiad Sipsiwn a Theithwyr 2021



## Gwefan yr Ymgynghoriad



## Llywodraeth Cymru – Canllawiau a Chynllunio



**Cyfeirnodau lluniau:** Lluniau o safle Greenfields Way yn Weston-Super-Mare a Brooks Green, Harford. Maent yn dod o'r adroddiad 'Places We're Proud Of' a gyhoeddwyd gan y Bwrdd Cyngori Polisi Cenedlaethol ar Dai ar gyfer Sipsiwn a Theithwyr, Ionawr 2021.

