

3. Mynegai Safleoedd Ymgeisiol ar gyfer Datblygu/Ailddatblygu

GLANNAU HAFREN

Rhif Cyfeirnod y Safle Ymgeisiol	Enw'r Safle	Ward Etholiadol	Defnydd Cyfredol	Defnydd Arfaethedig	Cynigydd y Safle	Rhif Tudalen
Caerwent						
CS0009	Tir yng nghyn-ganolfan Hyfforddi'r Weinyddiaeth Amddiffyn	Caerwent	Cyn-ganolfan Hyfforddi'r Weinyddiaeth Amddiffyn	Defnydd Cymysg: Preswyl (C3), Gofal (C2), Cyflogaeth (B1), Defnydd Cymunedol (D1)	Redi 205 Ltd (Asbri Planning)	62
CS0071	Tir yn Fferm Slough	Caerwent	Amaethyddiaeth	Preswyl	Ystadau Cyngor Sir Fynwy	63
Cil-y-coed						
CS0002*	Tir yn y gwaith carthion	West End	Amaethyddiaeth	Cyflogaeth (Dosbarthiadau Defnydd B)	Mr Phil Jones	64
CS0007*	Tir wrth ymyl Pill Row	Hafren	Glaswelltir	Cyflogaeth (B1/B2/B8)	MFI Real Estate Management Ltd. (Plan Red)	65
CS0067	Tir i'r dwyrain ac i'r gorllewin o Heol yr Eglwys	Castell Cil-y-coed	Amaethyddiaeth	Preswyl	Ystadau Cyngor Sir Fynwy	66

* Yn unol â [Methodoleg Safleoedd Ymgeisiol](#), cynhaliwyd asesiad lefel uchel [Asesiad Lefel Uchel Safleoedd Ymgeisiol \(Mehefin 2023\)](#) ar y safleoedd ymgeisiol a restrwyd sydd wedi dynodi'r safleoedd hynny a fydd ac na fydd yn symud ymlaen i gam nesaf proses asesu safleoedd ymgeisiol.

Rhif Cyfeirnod y Safle Ymgeisiol	Enw'r Safle	Ward Etholiadol	Defnydd Cyfredol	Defnydd Arfaethedig	Cynigydd y Safle	Rhif Tudalen
CS0087	Maes y Sioe	Castell Cil-y-coed Porth Sgiwed	Canolfan Digwyddiadau Marchogol David Broome	Preswyl	Richborough Estates (Turley)	67
CS0129	Pentref Dewstow, cyn-Gwrs Golff Dewstow	Castell Cil-y-coed	Cyn-Glwb Golff / Amaethyddiaeth	Preswyl	Redrow Homes Ltd. (Lichfields)	68
CS0133*	Tir yn Garthalan Drive	Rogiet, West End	Tir Llwyd Gwag	Cyflogaeth (Dosbarthiadau Defnydd B / Sui Generis)	Llanhennock Investments (Asbri Planning)	69
Crug						
CS0091	Depo Caerwent	Caerwent	Tir Llwyd Gwag	Preswyl	Axis Land Partnerships	70
CS0251	Tir yn Fferm Bradbury	Caerwent, Porth Sgiwed	Amaethyddiaeth	Defnydd Cymysg: Preswyl (C3), Cyflogaeth (B1/B2/B8), Manwerthu (A1), Hamdden (D1/Sui Generis)	Ystadau Cyngor Sir Fynwy	71
Magwyr gyda Gwndy						
CS0038	Tir i'r gorllewin o Barc Busnes Cymru Un	Gorllewin Magwyr	Amaethyddiaeth (Safle Diwydiannol a Busnes a Nodwyd SAE1a)	Masnachol (Defnyddiau B1/B2/B8)	Ysgutorion D G Harris (DJP Newland Rennie)	72

* Yn unol â [Methodoleg Safleoedd Ymgeisiol](#), cynhaliwyd asesiad lefel uchel [Asesiad Lefel Uchel Safleoedd Ymgeisiol \(Mehefin 2023\)](#) ar y safleoedd ymgeisiol a restrwyd sydd wedi dynodi'r safleoedd hynny a fydd ac na fydd yn symud ymlaen i gam nesaf proses asesu safleoedd ymgeisiol.

Rhif Cyfeirnod y Safle Ymgeisiol	Enw'r Safle	Ward Etholiadol	Defnydd Cyfredol	Defnydd Arfaethedig	Cynigydd y Safle	Rhif Tudalen
CS0206	Tir i'r de o Heol Casnewydd	Gorllewin Magwyr	Amaethyddiaeth	Cyfleuster Gofal Preswyl a Phreswyl (C2)	Edenstone Homes (Barton Willmore)	73
CS0211	Tir yn Fferm Rockfield	Dwyrain Magwyr gyda Gwndy	Amaethyddiaeth	Preswyl	Ystadau Cyngor Sir Fynwy	74
CS0227*	Tir yn Bareland Street	Gorllewin Magwyr	Amaethyddiaeth (Safle Diwydiannol a Busnes a Nodwyd SAE1c)	Cyflogaeth (B1/B8)	The Conlin Estate (DJP Newland Rennie)	75
CS0228	Tir oddi ar Green Moor Lane	Gorllewin Magwyr	Amaethyddiaeth (Safle Diwydiannol a Busnes a Nodwyd SAE1b)	Cyflogaeth (B1/B2/B8)	Mr P Williams (DJP Newland Rennie)	76
CS0252*	Gwent Europark	Gorllewin Magwyr	Amaethyddiaeth (Safle Diwydiannol a Busnes a Nodwyd SAE1c)	Cyflogaeth (B1/B2/B8)	Studwelders Holdings Ltd. (LRJ Planning)	77

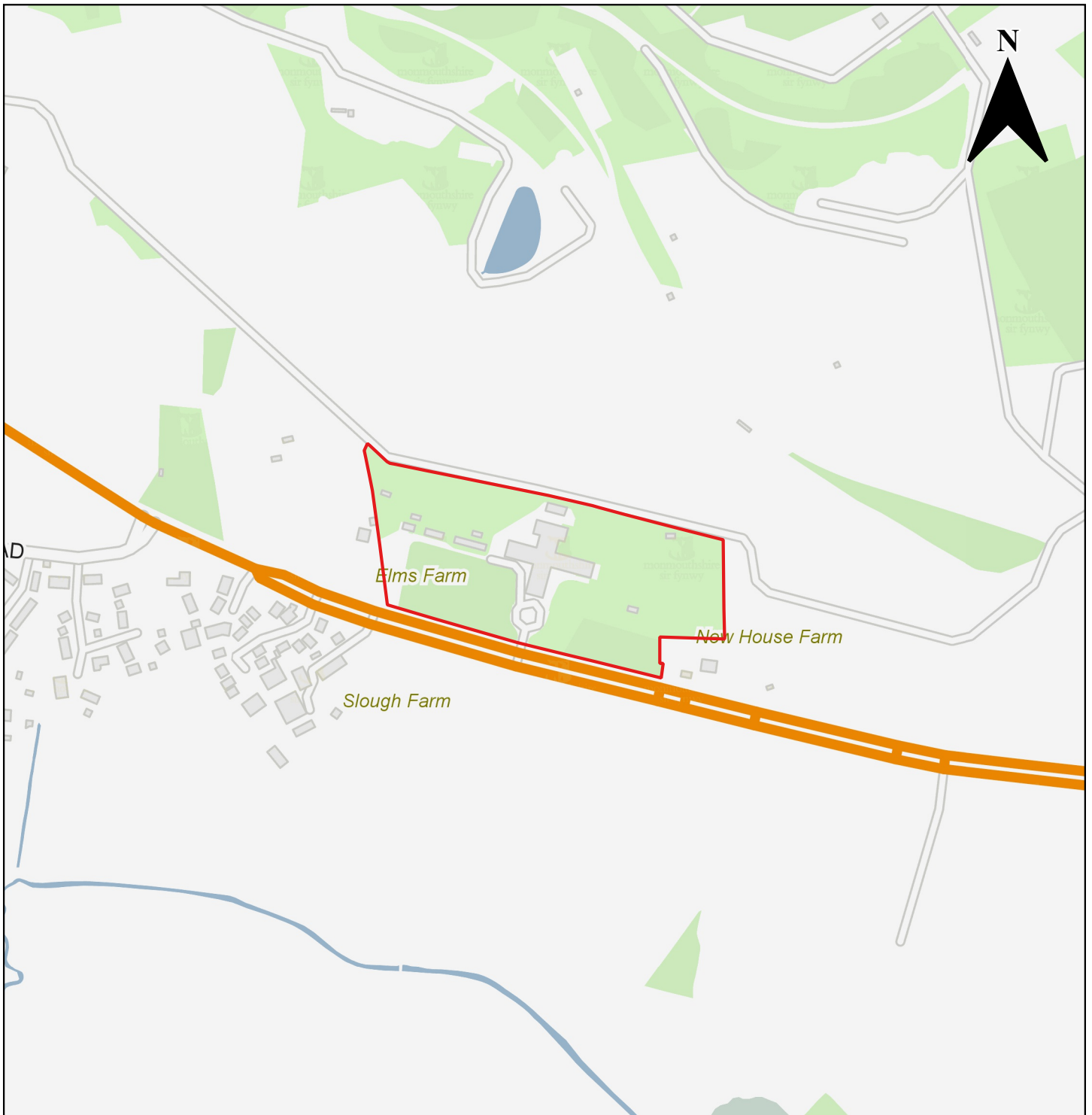
* Yn unol â [Methodoleg Safleoedd Ymgeisiol](#), cynhaliwyd asesiad lefel uchel [Aseiad Lefel Uchel Safleoedd Ymgeisiol \(Mehefin 2023\)](#) ar y safleoedd ymgeisiol a restrwyd sydd wedi dynodi'r safleoedd hynny a fydd ac na fydd yn symud ymlaen i gam nesaf proses asesu safleoedd ymgeisiol.

Rhif Cyfeirnod y Safle Ymgeisiol	Enw'r Safle	Ward Etholiadol	Defnydd Cyfredol	Defnydd Arfaethedig	Cynigydd y Safle	Rhif Tudalen
CS0257*	Tir yn y cyn-Tythe House	Dwyrain Magwyr gyda Gwndy	Tir gwag	Preswyl	GHR Developments Ltd. (Barton Willmore)	78
CS0258	Pwynt y Cei (Tir i'r de o Fragdy Magwyr)	Gorllewin Magwyr	Amaethyddiaeth/Storio	Cyflogaeth (B2/B8)	Budweiser Brewing Group (Gerald Eve LLP)	79
Porth Sgiwed						
CS0087	Maes y Sioe	Castell Cil-y-coed Porth Sgiwed	Canolfan Digwyddiadau Marchogol David Broome	Preswyl	Richborough Estates (Turley)	67
CS0251	Tir yn Fferm Bradbury	Caerwent, Porth Sgiwed	Amaethyddiaeth	Defnydd Cymysg: Preswyl (C3), Cyflogaeth (B1/B2/B8), Manwerthu (A1), Hamdden (D1/Sui Generis)	Ystadau Cyngor Sir Fynwy	71
Rogiet						
CS0134*	Tir yn Chestnut Grove	Rogiet	Tir Gwag	Preswyl	Mr Alan Darlow (Asbri Planning)	80

* Yn unol â [Methodoleg Safleoedd Ymgeisiol](#), cynhaliwyd asesiad lefel uchel [Asesiad Lefel Uchel Safleoedd Ymgeisiol \(Mehefin 2023\)](#) ar y safleoedd ymgeisiol a restrwyd sydd wedi dynodi'r safleoedd hynny a fydd ac na fydd yn symud ymlaen i gam nesaf proses asesu safleoedd ymgeisiol.

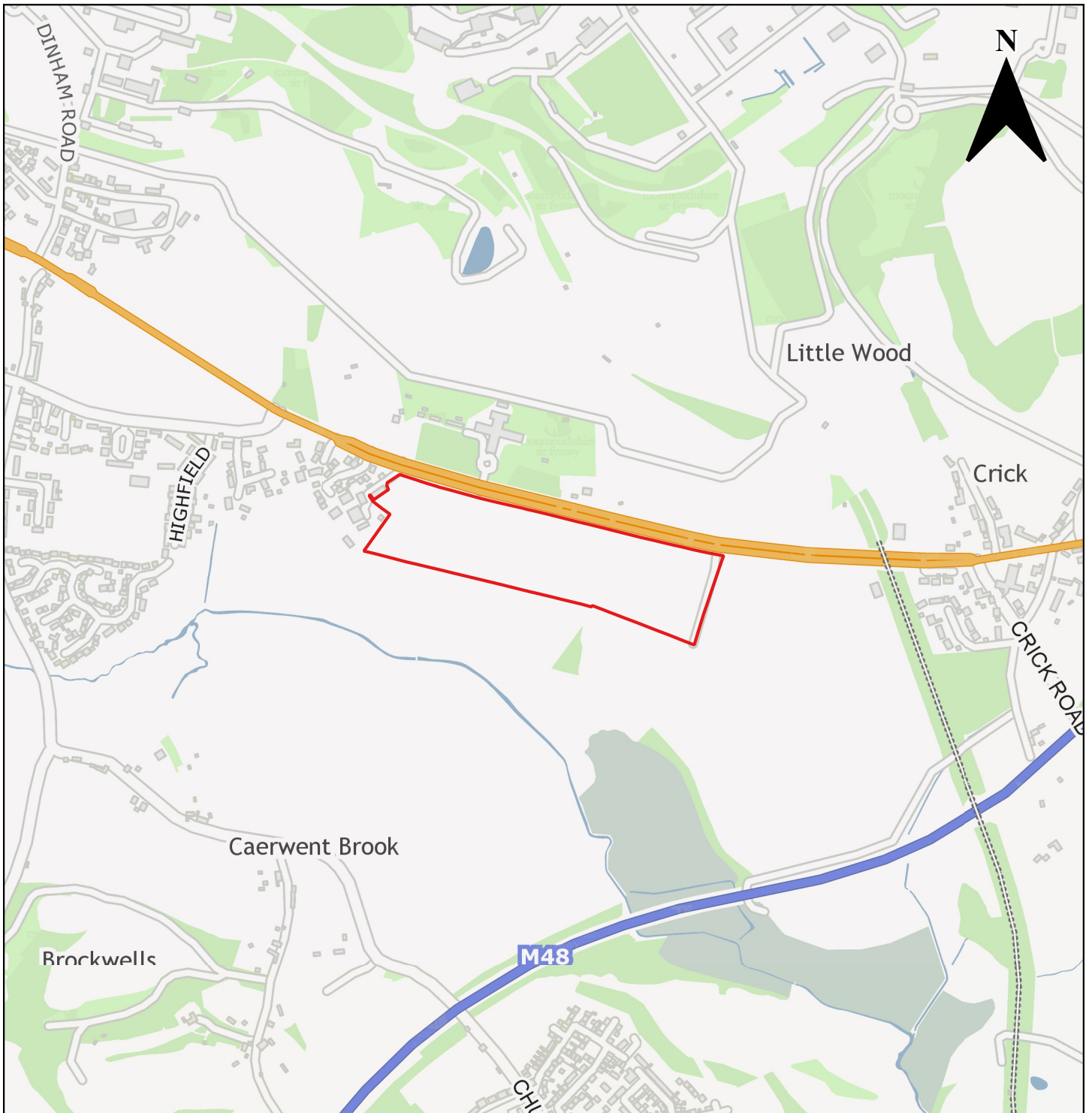
Rhif Cyfeirnod y Safle Ymgeisiol	Enw'r Safle	Ward Etholiadol	Defnydd Cyfredol	Defnydd Arfaethedig	Cynigydd y Safle	Rhif Tudalen
CS0168	Tir gerllaw Merlin Close	Rogiet	Amaethyddiaeth	Preswyl	Mr N Park (Powells)	81
CS0253	Ifton Manor (Safle A)	Rogiet	Amaethyddiaeth	Defnydd Cymysg: Preswyl (C3), Cyflogaeth (B1/B2/B8)	Taylor Wimpey PLC (Savills)	82
CS0254	Ifton Manor (Safle B)	Rogiet	Amaethyddiaeth	Mannau Agored, Seilwaith Gwyrdd, Cysylltiadau Teithio Llesol, Draeniad sy'n gysylltiedig â phreswyl a chyflogaeth arfaethedig i'r gogledd (Safle A)	Taylor Wimpey PLC (Savills)	83
CS0255	Tir gerllaw Ystâd Ddiwydiannol Ifton	Rogiet	Man parcio	Cyflogaeth (B2/B8)	Amoco Investments Ltd. (Reading Agricultural Consultants)	84
CS0256	The Paddocks, Tir gerllaw Pwll Rogiet	Rogiet	Stablau/Amaethyddiaeth	Preswyl	Mr Tom Connors (Hayston Developments and Planning Ltd.)	85

* Yn unol â [Methodoleg Safleoedd Ymgeisiol](#), cynhaliwyd asesiad lefel uchel [Asesiad Lefel Uchel Safleoedd Ymgeisiol \(Mehefin 2023\)](#) ar y safleoedd ymgeisiol a restrwyd sydd wedi dynodi'r safleoedd hynny a fydd ac na fydd yn symud ymlaen i gam nesaf proses asesu safleoedd ymgeisiol.



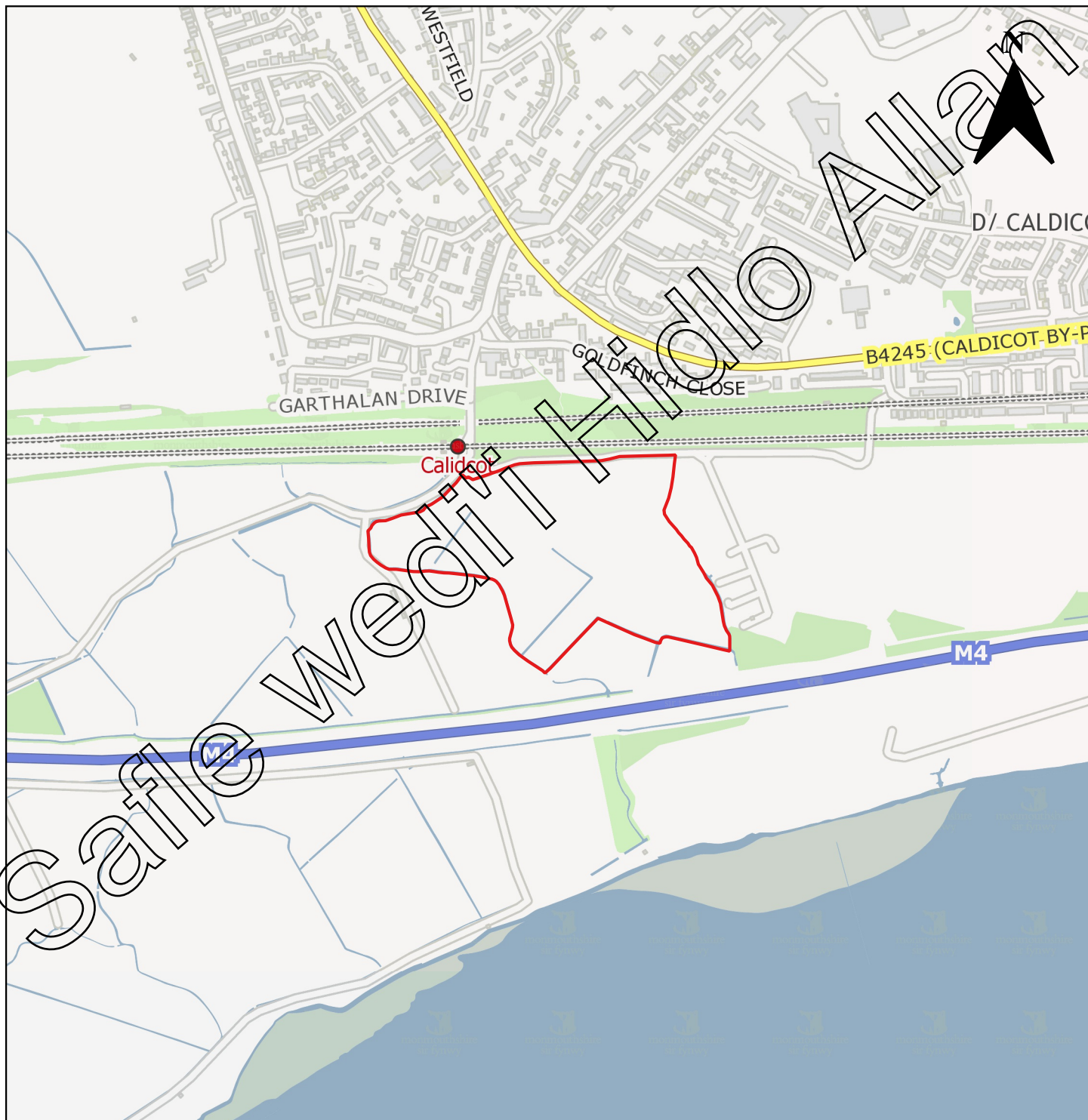
Rhif Cyfeirnod y Safle	CS0009
Enw'r Safle	Tir yng nghyn-Ganolfan Hyfforddi'r Weinyddiaeth Amddiffyn
Cynigydd y Safle	Redi 205 Ltd (Asbri Planning)
Anheddiad	Caerwent
Ward Etholiadol	Caerwent
Defnydd Arfaethedig	Defnydd Cymysg: Preswyl (C3), Gofal (C2), Cyflogaeth (B1), Defnydd Cymunedol (D1)
Maint y Safle mewn Hectarau	4.2 ha

	Cyngor Sir Fynwy, Neuadd y Sir, Y Rhadyr, Brynbuga, NP15 1GA	
	© Hawlfraint y Goron a hawliau cronfa ddata 2022 OS 10023415	Nid wrth Raddfa




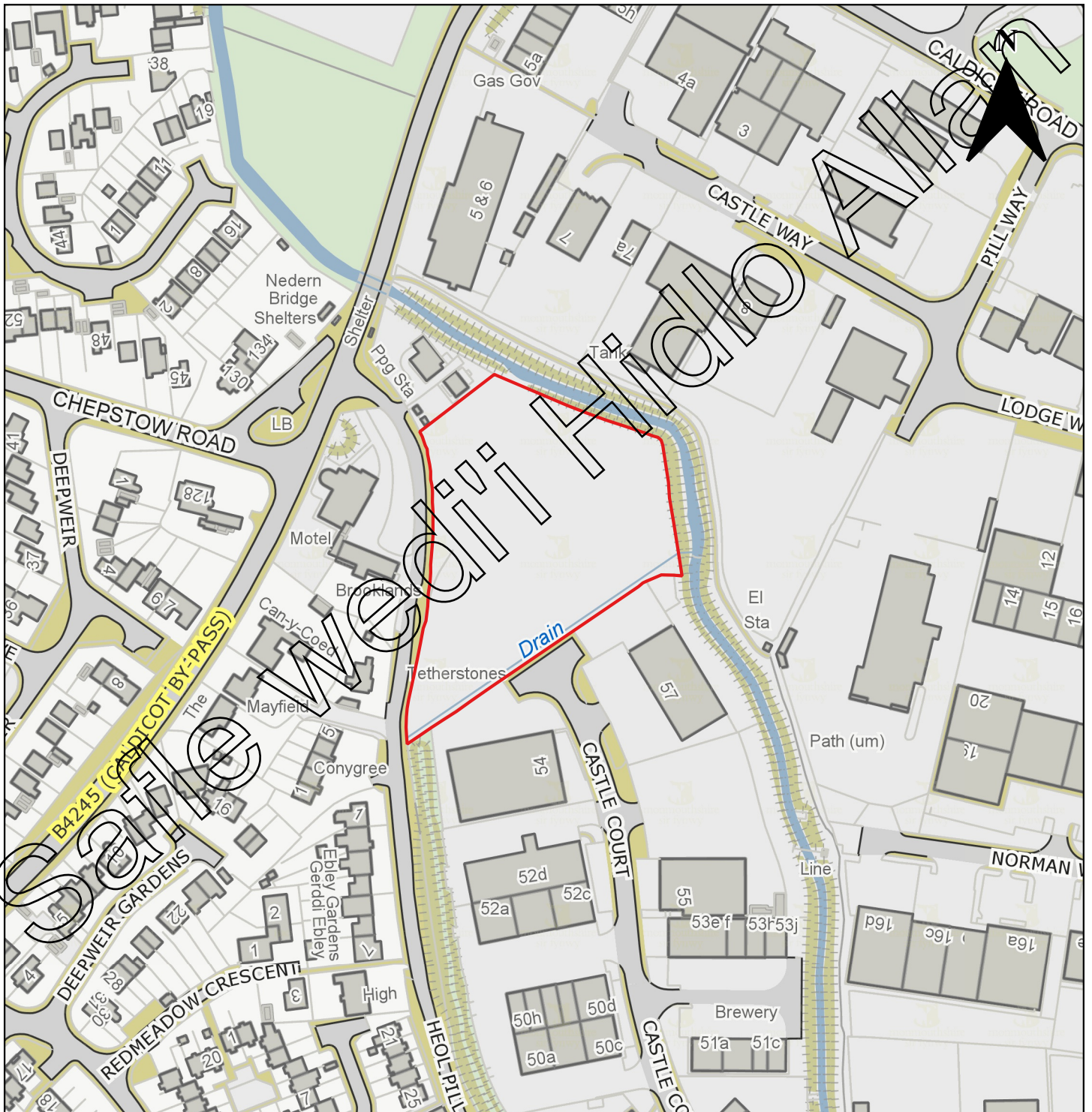
Rhif Cyfeirnod y Safle	CS0071
Enw'r Safle	Tir yn Fferm Slough
Cynigydd y Safle	Ystadau Cyngor Sir Fynwy
Anheddiad	Caerwent
Ward Etholiadol	Caerwent
Defnydd Arfaethedig	Preswyl
Maint y Safle mewn Hectarau	7.58 ha

	Cyngor Sir Fynwy, Neuadd y Sir, Y Rhadyr, Brynbuga, NP15 1GA	
	© Hawlfraint y Goron a hawliau cronfa ddata 2022 OS 10023415	Nid wrth Raddfa




Rhif Cyfeirnod y Safle	CS0002
Enw'r Safle	Tir yn y gwaith carthion
Cynigydd y Safle	Mr Phil Jones
Anheddiad	Cil-y-coed
Ward Etholiadol	West End
Defnydd Arfaethedig	Cyflogaeth (Dosbarthiadau Defnydd B)
Maint y Safle mewn Hectarau	10.02 ha

	Cyngor Sir Fynwy, Neuadd y Sir, Y Rhadyr, Brynbuga, NP15 1GA	
	© Hawlfraint y Goron a hawliau cronfa ddata 2022 OS 10023415	Nid wrth Raddfa




Rhif Cyfeirnod y Safle	CS0007
Enw'r Safle	Tir wrth ymyl Pill Row
Cynigydd y Safle	MFI Real Estate Management Ltd. (Plan Red)
Anheddiad	Cil-y-coed
Ward Etholiadol	Hafren
Defnydd Arfaethedig	Cyflogaeth (B1/B2/B8)
Maint y Safle mewn Hectarau	0.92 ha

	Cyngor Sir Fynwy, Neuadd y Sir, Y Rhadyr, Brynbuga, NP15 1GA	
	© Hawlfraint y Goron a hawliau cronfa ddata 2022 OS 10023415	Nid wrth Raddfa




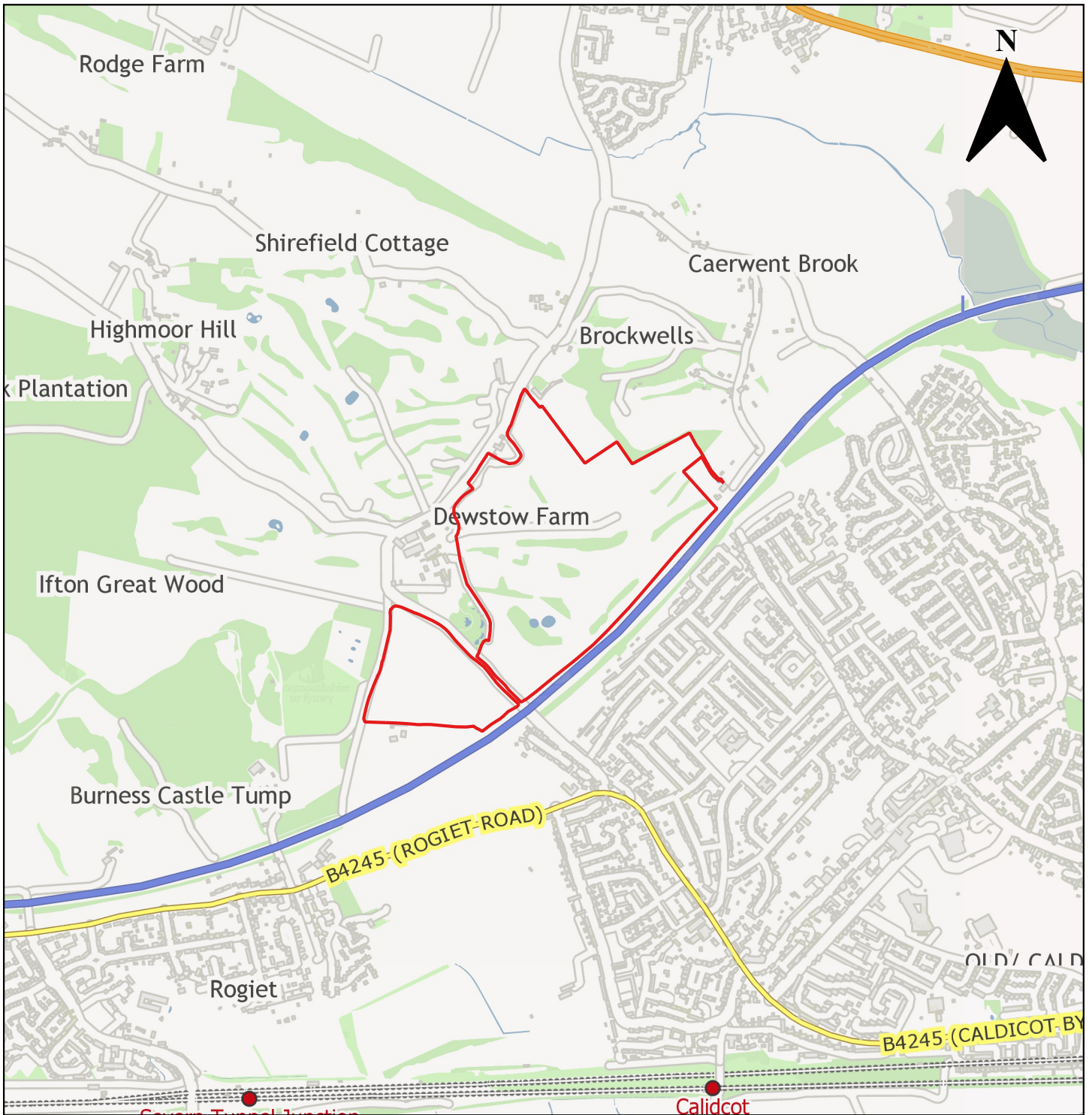
Rhif Cyfeirnod y Safle	CS0067
Enw'r Safle	Tir i'r dwyrain ac i'r gorllewin o Heol yr Eglwys
Cynigydd y Safle	Ystadau Cyngor Sir Fynwy
Anheddiad	Cil-y-coed
Ward Etholiadol	Castell Cil-y-coed
Defnydd Arfaethedig	Preswyl
Maint y Safle mewn Hectarau	2.57 ha

	Cyngor Sir Fynwy, Neuadd y Sir, Y Rhadyr, Brynbuga, NP15 1GA	
	© Hawlfraint y Goron a hawliau cronfa ddata 2022 OS 10023415	Nid wrth Raddfa



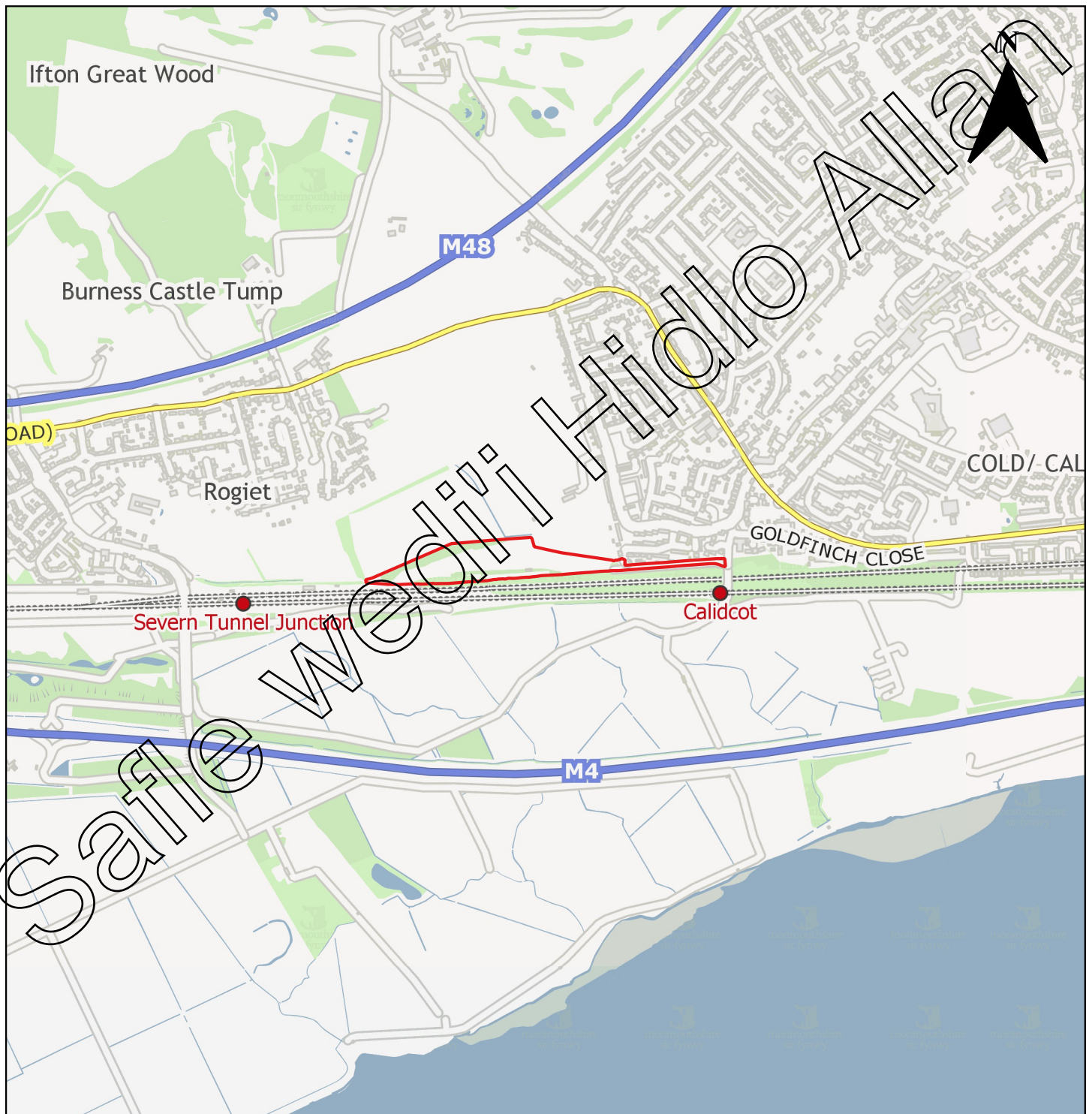
Rhif Cyfeirnod y Safle	CS0087
Enw'r Safle	Maes y Sioe
Cynigydd y Safle	Richborough Estates (Turley)
Anheddiad	Cil-y-coed
Ward Etholiadol	Castell Cil-y-coed Porth Sgiwed
Defnydd Arfaethedig	Preswyl
Maint y Safle mewn Hectarau	38.57 ha

	Cyngor Sir Fynwy, Neuadd y Sir, Y Rhadyr, Brynbuga, NP15 1GA	
	© Hawlfraint y Goron a hawliau cronfa ddata 2022 OS 10023415	Nid wrth Raddfa




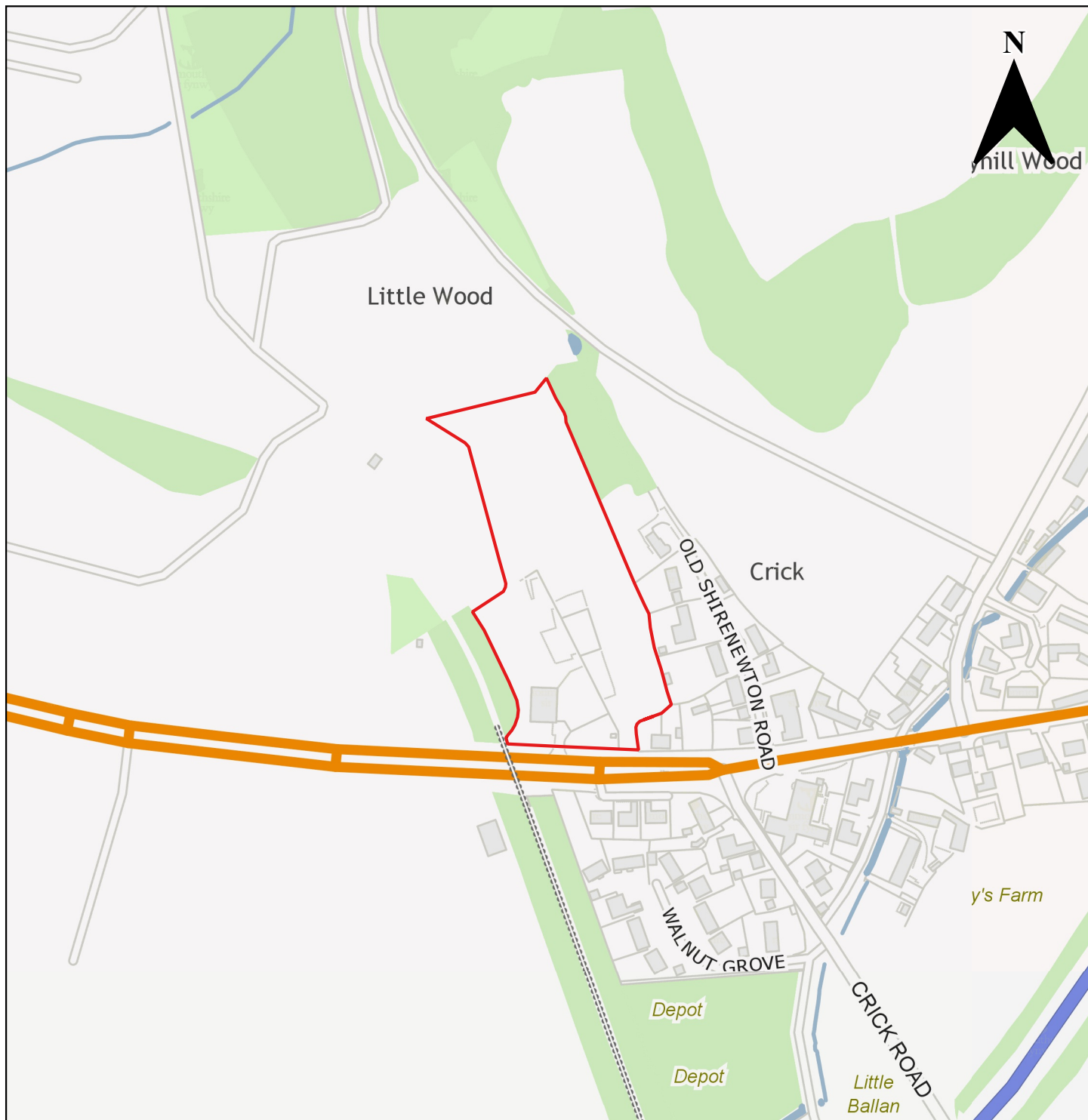
Rhif Cyfeirnod y Safle	CS0129
Enw'r Safle	Pentref Dewstow, cyn-Gwrs Golf Dewstow
Cynigydd y Safle	Redrow Homes Ltd. (Lichfields)
Anheddiad	Cil-y-coed
Ward Etholiadol	Castell Cil-y-coed
Defnydd Arfaethedig	Preswyl
Maint y Safle mewn Hectarau	37.07 ha

	Cyngor Sir Fynwy, Neuadd y Sir, Y Rhadyr, Brynbuga, NP15 1GA	
	© Hawlfraint y Goron a hawliau cronfa ddata 2022 OS 10023415	Nid wrth Raddfa



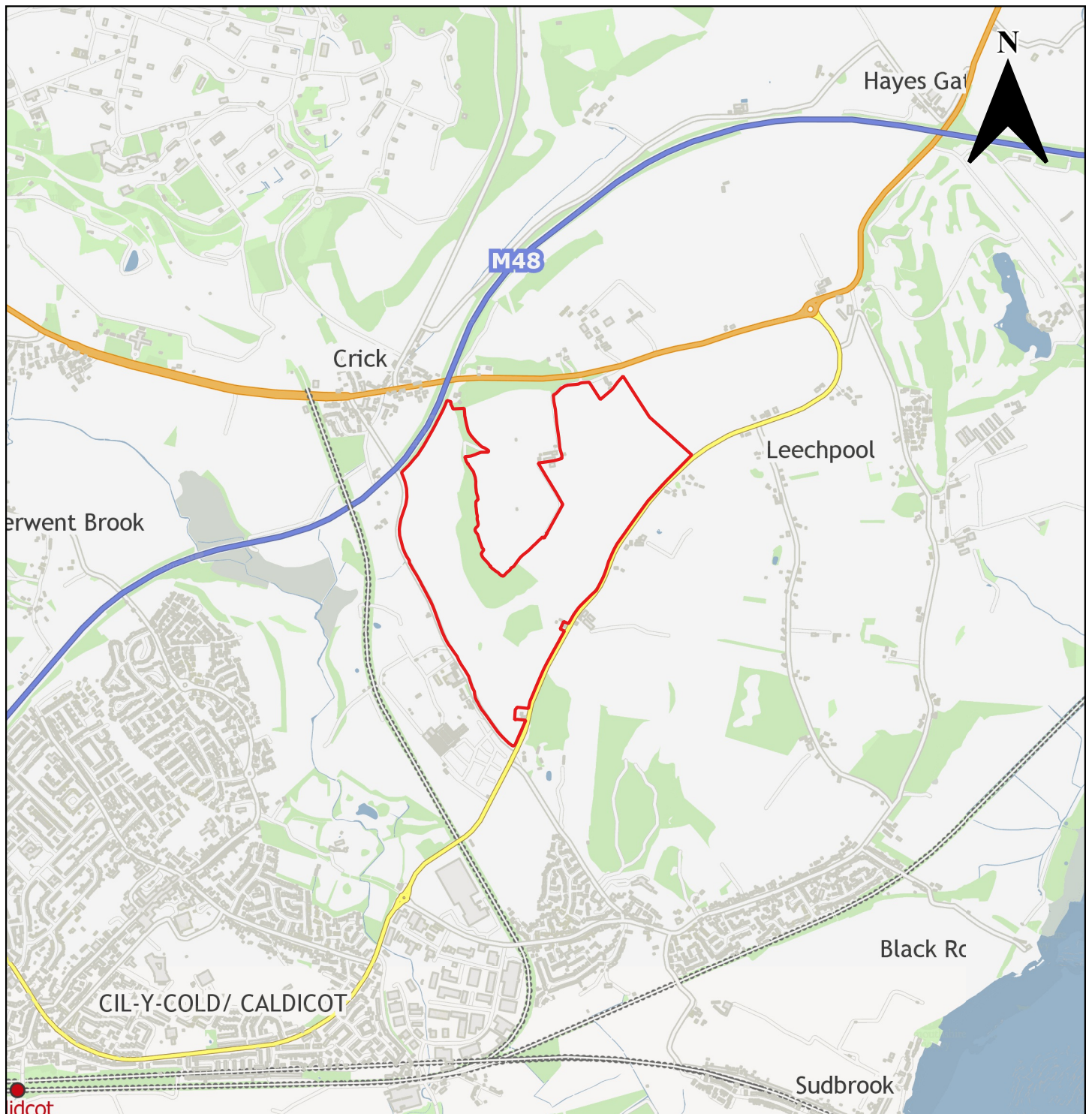
Rhif Cyfeirnod y Safle	CS0133
Enw'r Safle	Tir yn Garthalan Drive
Cynigydd y Safle	Llanhennock Investments (Asbri Planning)
Anheddiad	Cil-y-coed
Ward Etholiadol	Rogiet, West End
Defnydd Arfaethedig	Cyflogaeth (Dosbarthiadau Defnydd B / Sui Generis)
Maint y Safle mewn Hectarau	3.1 ha

	Cyngor Sir Fynwy, Neuadd y Sir, Y Rhadyr, Brynbuga, NP15 1GA	
	© Hawlfraint y Goron a hawliau cronfa ddata 2022 OS 10023415	Nid wrth Raddfa



Rhif Cyfeirnod y Safle	CS0091
Enw'r Safle	Depo Caerwent
Cynigydd y Safle	Axis Land Partnerships
Anheddiad	Crug
Ward Etholiadol	Caerwent
Defnydd Arfaethedig	Preswyl
Maint y Safle mewn Hectarau	2.44 ha

	Cyngor Sir Fynwy, Neuadd y Sir, Y Rhadyr, Brynbuga, NP15 1GA	
	© Hawlfraint y Goron a hawliau cronfa ddata 2022 OS 10023415	Nid wrth Raddfa




Rhif Cyfeirnod y Safle	CS0251
Enw'r Safle	Tir yn Fferm Bradbury
Cynigydd y Safle	Ystadau Cyngor Sir Fynwy
Anheddiad	Crug
Ward Etholiadol	Caerwent, Porth Sgiwed
Defnydd Arfaethedig	Defnydd Cymysg: Preswyl (C3), Cyflogaeth (B1/B2/B8), Manwerthu (A1), Hamdden (D1/Sui Generis)
Maint y Safle mewn Hectarau	29.1 ha

	Cyngor Sir Fynwy, Neuadd y Sir, Y Rhadyr, Brynbuga, NP15 1GA	
	© Hawlfraint y Goron a hawliau cronfa ddata 2022 OS 10023415	Nid wrth Raddfa



Rhif Cyfeirnod y Safle	CS0038
Enw'r Safle	Tir i'r gorllewin o Barc Busnes Cymru Un
Cynigydd y Safle	Ysgutorion D G Harris (DJP Newland Rennie)
Anheddiad	Magwyr gyda Gwndy
Ward Etholiadol	Gorllewin Magwyr
Defnydd Arfaethedig	Masnachol (Defnyddiau B1/B2/B8)
Maint y Safle mewn Hectarau	3.84 ha

	Cyngor Sir Fynwy, Neuadd y Sir, Y Rhadyr, Brynbuga, NP15 1GA	
	© Hawlfraint y Goron a hawliau cronfa ddata 2022 OS 10023415	Nid wrth Raddfa



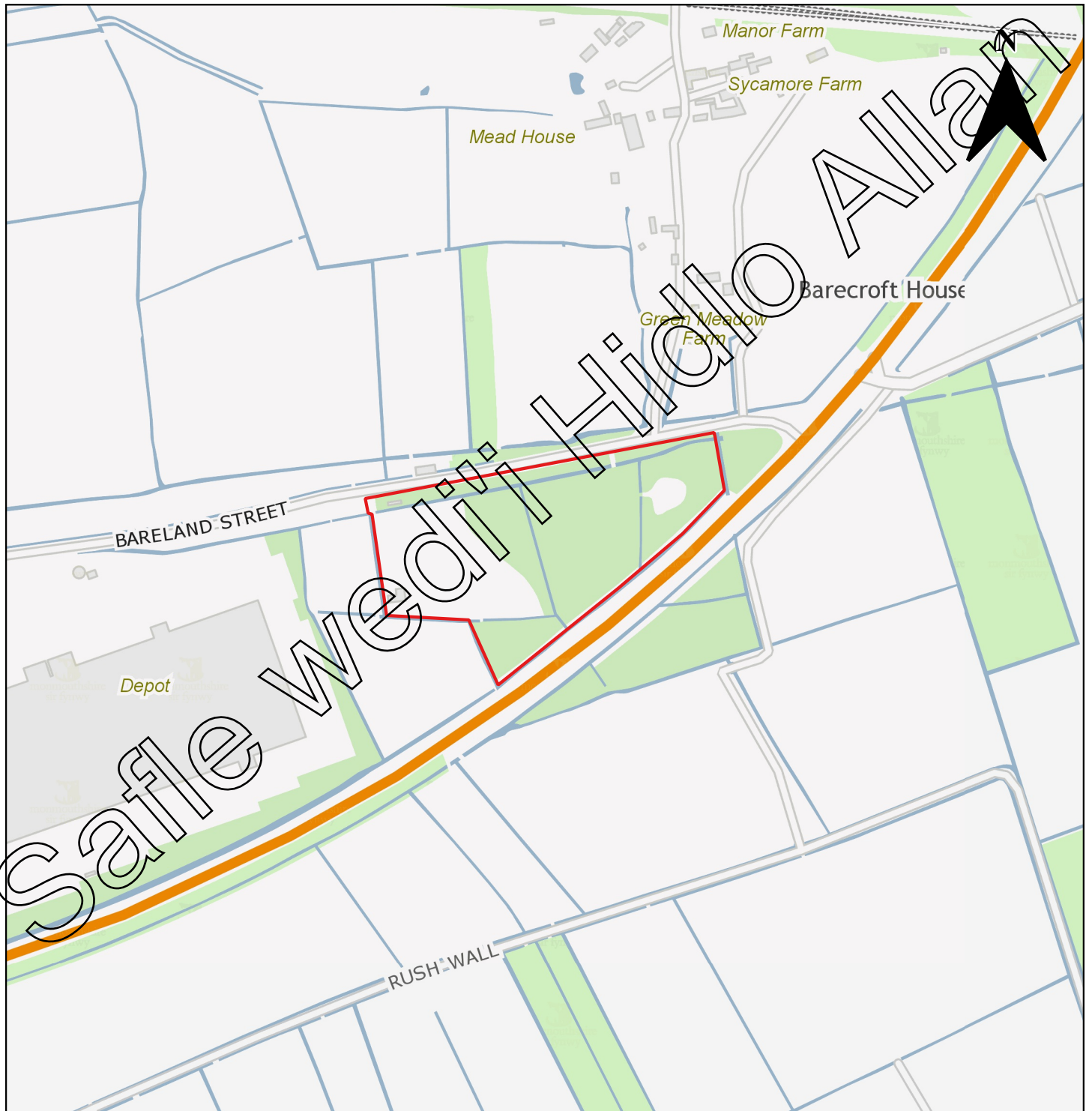
Rhif Cyfeirnod y Safle	CS0206
Enw'r Safle	Tir i'r de o Heol Casnewydd
Cynigydd y Safle	Edenstone Homes (Barton Willmore)
Anheddiad	Magwyr gyda Gwndy
Ward Etholiadol	Gorllewin Magwyr
Defnydd Arfaethedig	Cyfleuster Gofal Preswyl a Phreswyl (C2)
Maint y Safle mewn Hectarau	12 ha

	Cyngor Sir Fynwy, Neuadd y Sir, Y Rhadyr, Brynbuga, NP15 1GA	
	© Hawlfraint y Goron a hawliau cronfa ddata 2022 OS 10023415	Nid wrth Raddfa




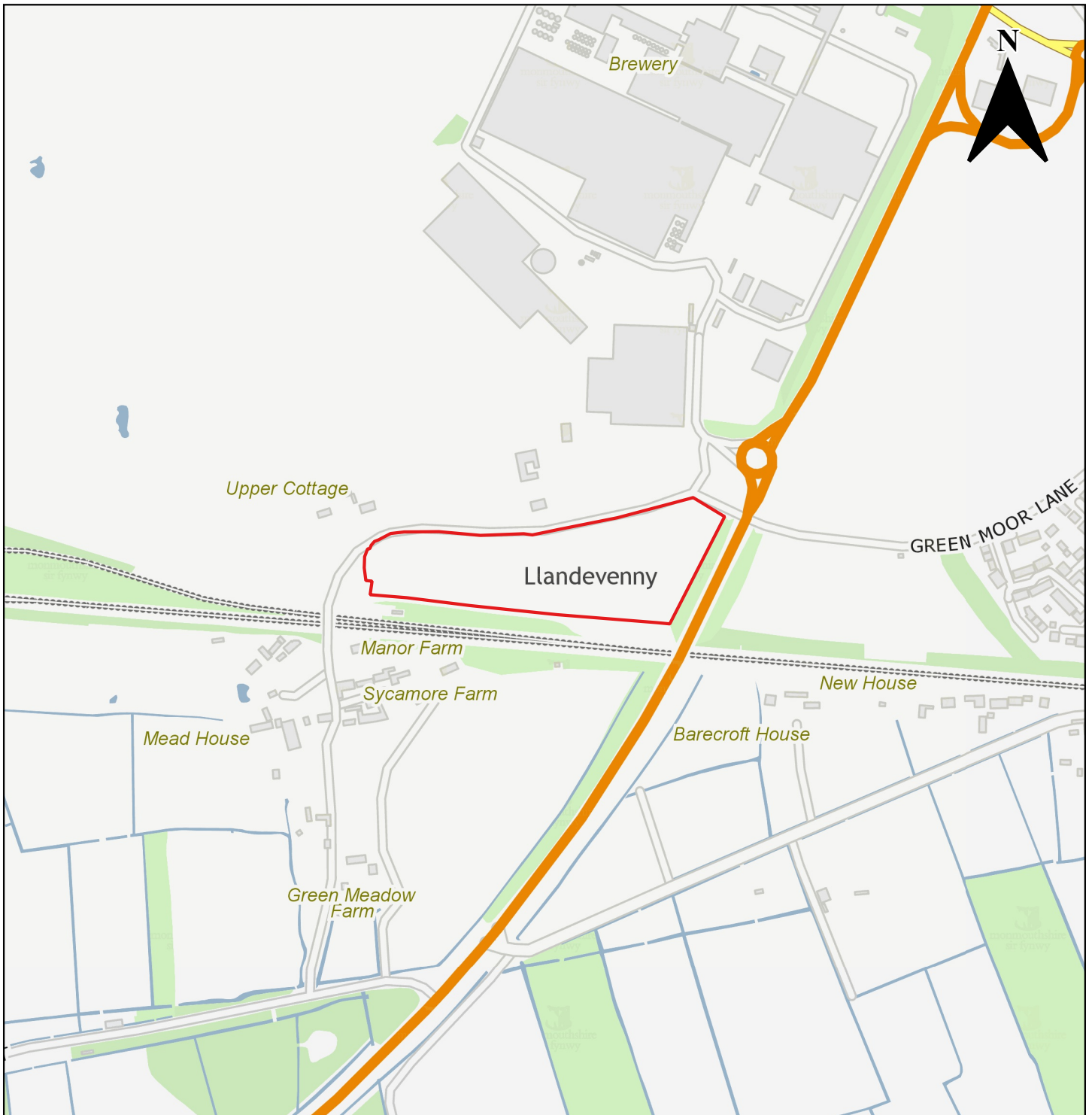
Rhif Cyfeirnod y Safle	CS0211
Enw'r Safle	Tir yn Fferm Rockfield
Cynigydd y Safle	Ystadau Cyngor Sir Fynwy
Anheddiad	Magwyr gyda Gwndy
Ward Etholiadol	Dwyrain Magwyr gyda Gwndy
Defnydd Arfaethedig	Preswyl
Maint y Safle mewn Hectarau	2.17 ha

	Cyngor Sir Fynwy, Neuadd y Sir, Y Rhadyr, Brynbuga, NP15 1GA	
	© Hawlfraint y Goron a hawliau cronfa ddata 2022 OS 10023415	Nid wrth Raddfa



Rhif Cyfeirnod y Safle	CS0227
Enw'r Safle	Tir yn Bareland Street
Cynigydd y Safle	The Conlin Estate (DJP Newland Rennie)
Anheddiad	Llandyfenni
Ward Etholiadol	Gorllewin Magwyr
Defnydd Arfaethedig	Cyflogaeth (B1/B8)
Maint y Safle mewn Hectarau	3.92 ha

	Cyngor Sir Fynwy, Neuadd y Sir, Y Rhadyr, Brynbuga, NP15 1GA	
	© Hawlfraint y Goron a hawliau cronfa ddata 2022 OS 10023415	Nid wrth Raddfa




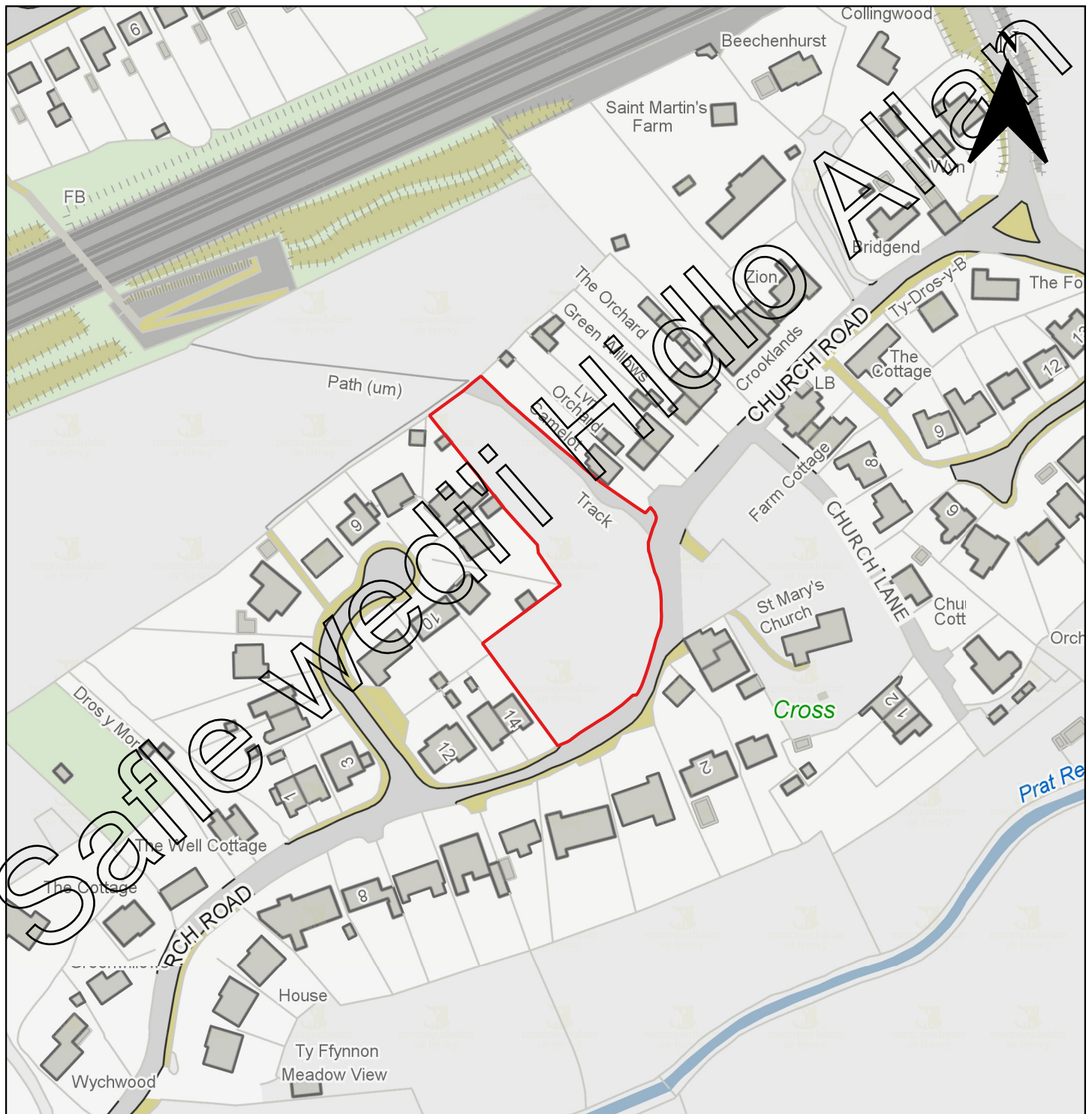
Rhif Cyfeirnod y Safle	CS0228
Enw'r Safle	Tir oddi ar Green Moor Lane
Cynigydd y Safle	Mr P Williams (DJP Newland Rennie)
Anheddiad	Llandyfenni
Ward Etholiadol	Gorllewin Magwyr
Defnydd Arfaethedig	Cyflogaeth (B1/B2/B8)
Maint y Safle mewn Hectarau	3.16 ha

	Cyngor Sir Fynwy, Neuadd y Sir, Y Rhadyr, Brynbuga, NP15 1GA	
	© Hawlfraint y Goron a hawliau cronfa ddata 2022 OS 10023415	Nid wrth Raddfa



Rhif Cyfeirnod y Safle	CS0252
Enw'r Safle	Gwent Europark
Cynigydd y Safle	Studwelders Holdings Ltd. (LRJ Planning)
Anheddiad	Magwyr gyda Gwndy
Ward Etholiadol	Gorllewin Magwyr
Defnydd Arfaethedig	Cyflogaeth (B1/B2/B8)
Maint y Safle mewn Hectarau	6.9 ha

	Cyngor Sir Fynwy, Neuadd y Sir, Y Rhadyr, Brynbuga, NP15 1GA	
	© Hawlfraint y Goron a hawliau cronfa ddata 2022 OS 10023415	Nid wrth Raddfa




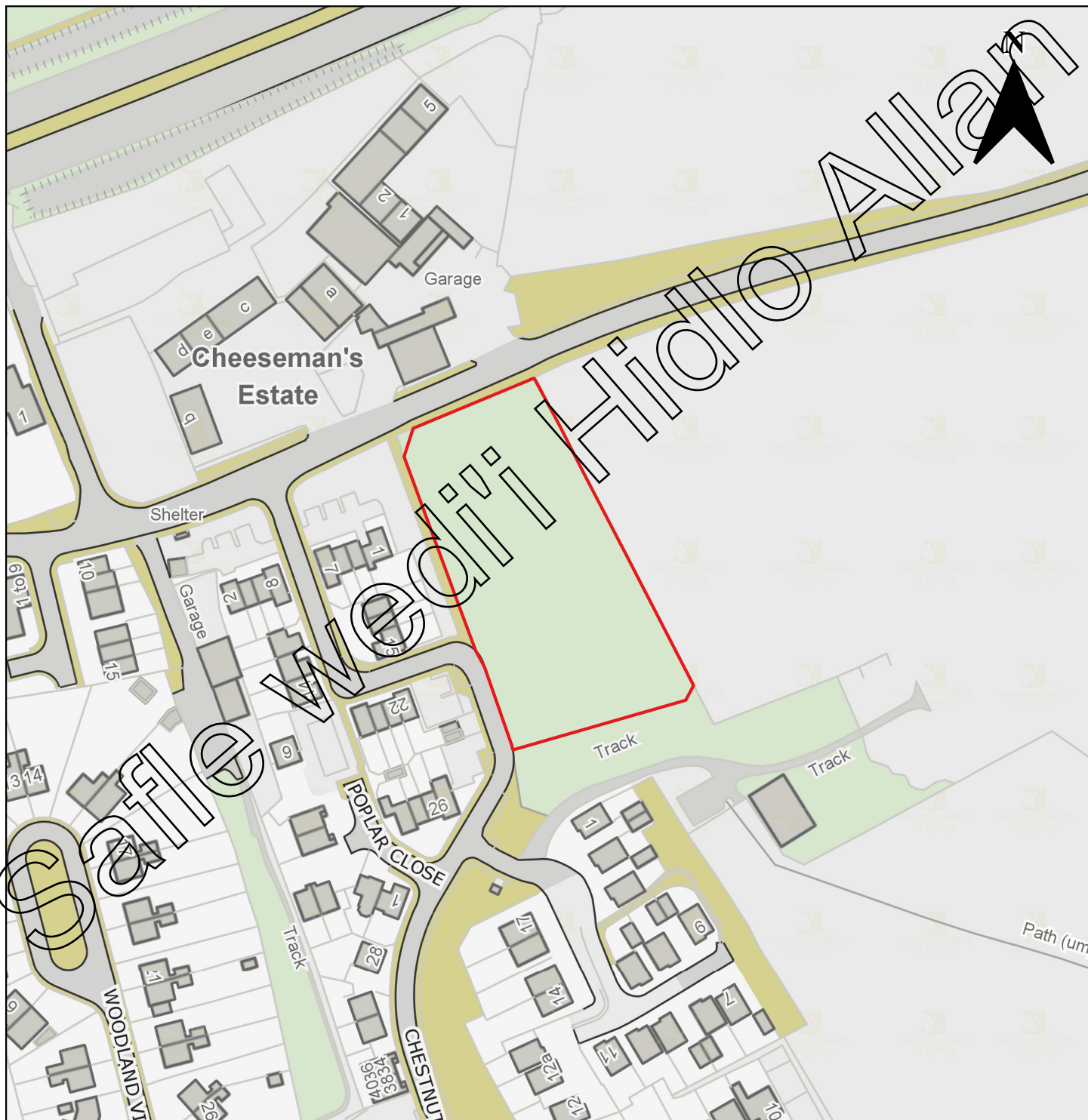
Rhif Cyfeirnod y Safle	CS0257
Enw'r Safle	Tir yn y cyn-Tythe House
Cynigydd y Safle	GHR Developments Ltd. (Barton Willmore)
Anheddiad	Magwyr gyda Gwndy
Ward Etholiadol	Dwyrain Magwyr gyda Gwndy
Defnydd Arfaethedig	Preswyl
Maint y Safle mewn Hectarau	0.4 ha

	Cyngor Sir Fynwy, Neuadd y Sir, Y Rhadyr, Brynbuga, NP15 1GA	
	© Hawlfraint y Goron a hawliau cronfa ddata 2022 OS 10023415	Nid wrth Raddfa



Rhif Cyfeirnod y Safle	CS0258
Enw'r Safle	Pwynt y Cei (Tir i'r de o Fragdy Magwyr)
Cynigydd y Safle	Budweiser Brewing Group (Gerald Eve LLP)
Anheddiad	Magwyr gyda Gwndy
Ward Etholiadol	Gorllewin Magwyr
Defnydd Arfaethedig	Cyflogaeth (B2/B8)
Maint y Safle mewn Hectarau	19.6 ha

	Cyngor Sir Fynwy, Neuadd y Sir, Y Rhadyr, Brynbuga, NP15 1GA	
	© Hawlfraint y Goron a hawliau cronfa ddata 2022 OS 10023415	Nid wrth Raddfa



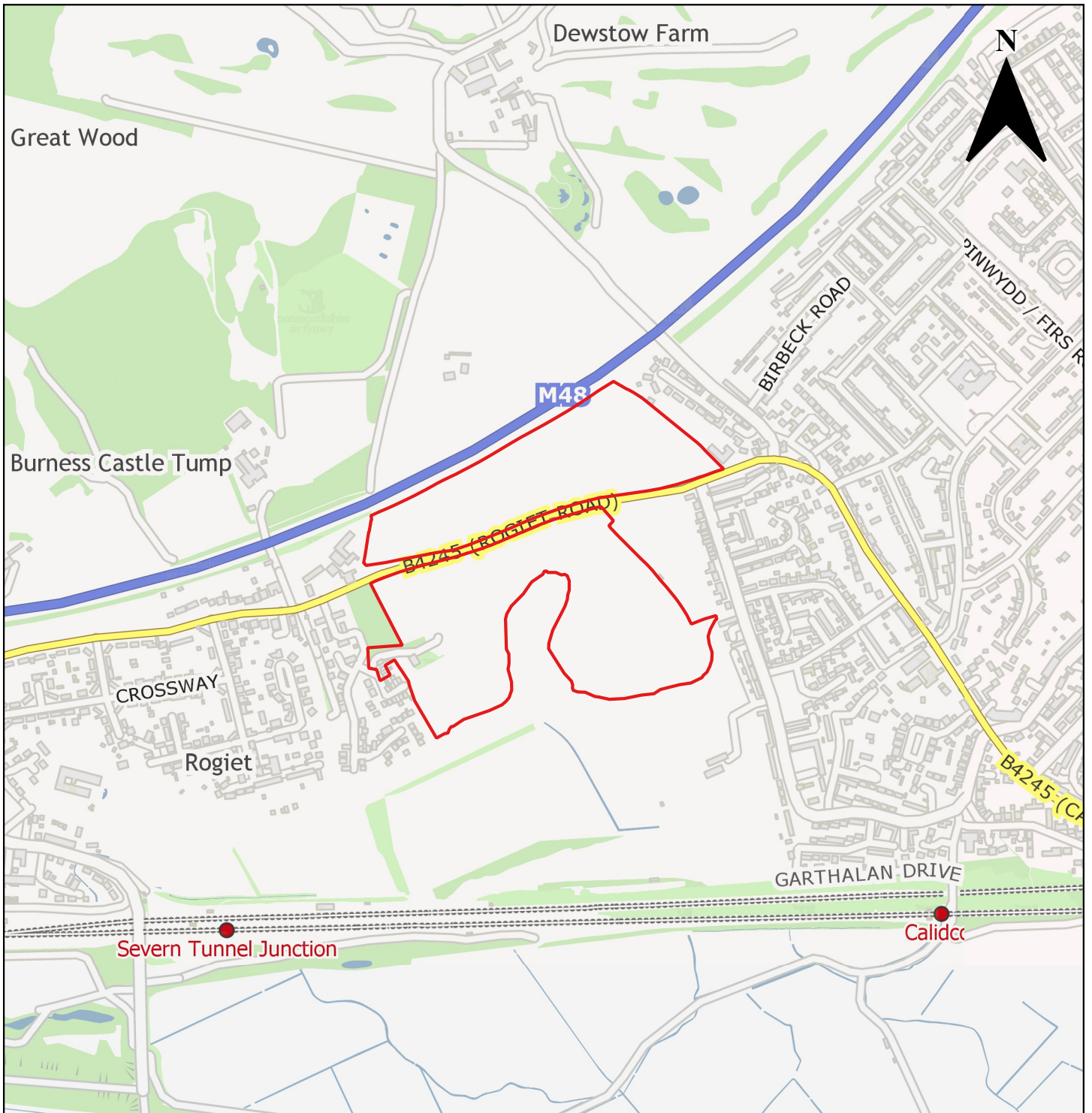
Rhif Cyfeirnod y Safle	CS0134
Enw'r Safle	Tir yn Chestnut Grove
Cynigydd y Safle	Mr Alan Darlow (Asbri Planning)
Anheddiad	Rogiet
Ward Etholiadol	Rogiet
Defnydd Arfaethedig	Preswyl
Maint y Safle mewn Hectarau	0.52 ha

	Cyngor Sir Fynwy, Neuadd y Sir, Y Rhadyr, Brynbuga, NP15 1GA	
	© Hawlfraint y Goron a hawliau cronfa ddata 2022 OS 10023415	Nid wrth Raddfa




Rhif Cyfeirnod y Safle	CS0168
Enw'r Safle	Tir gerllaw Merlin Close
Cynigydd y Safle	Mr N Park (Powells)
Anheddiad	Rogiet
Ward Etholiadol	Rogiet
Defnydd Arfaethedig	Preswyl
Maint y Safle mewn Hectarau	3.6 ha


	Cyngor Sir Fynwy, Neuadd y Sir, Y Rhadyr, Brynbuga, NP15 1GA	
	© Hawlfraint y Goron a hawliau cronfa ddata 2022 OS 10023415	Nid wrth Raddfa




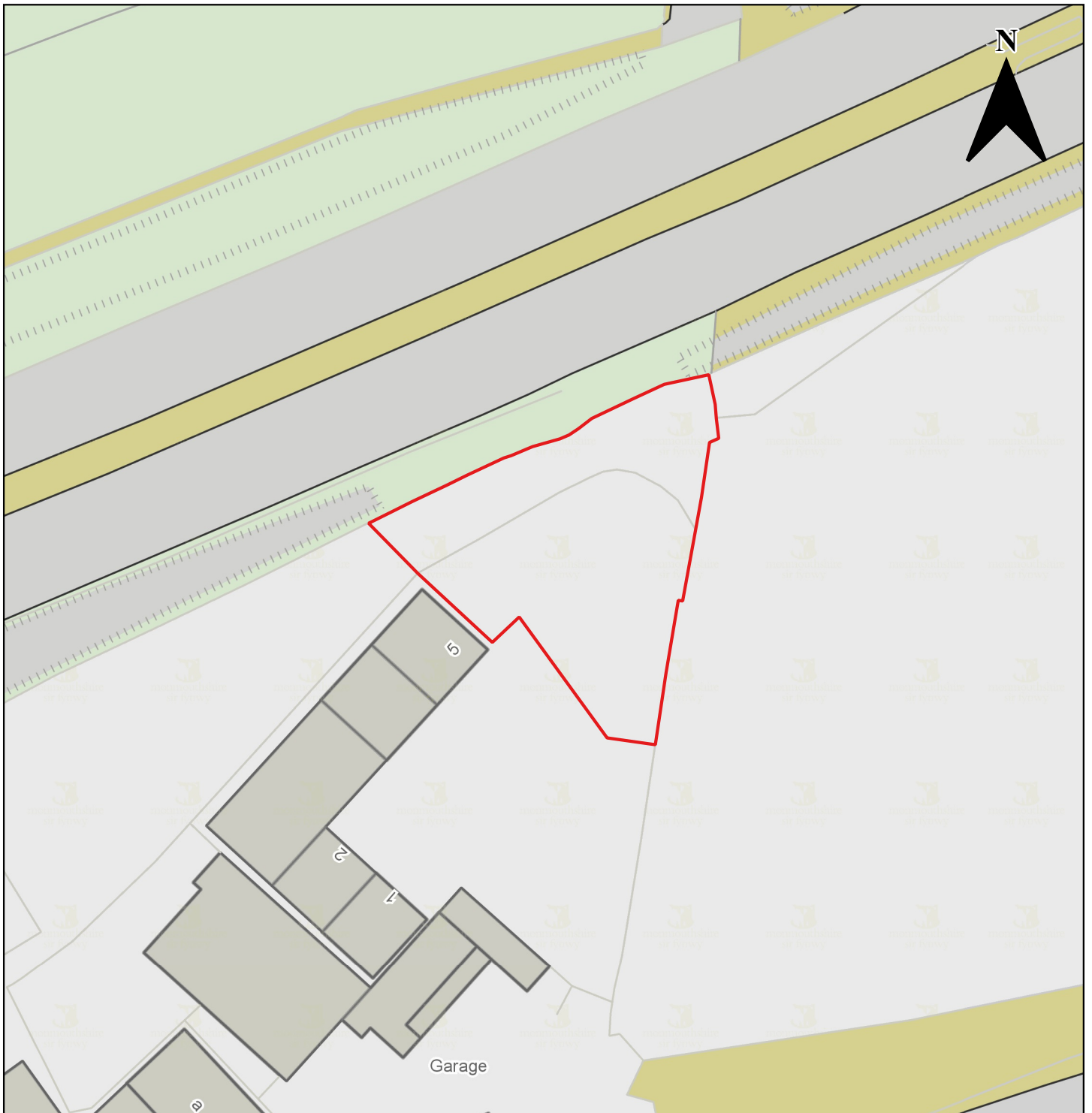
Rhif Cyfeirnod y Safle	CS0253
Enw'r Safle	Ifton Manor (Safle A)
Cynigydd y Safle	Taylor Wimpey PLC (Savills)
Anheddiad	Rogiet
Ward Etholiadol	Rogiet
Defnydd Arfaethedig	Defnydd Cymysg: Preswyl (C3), Cyflogaeth (B1/B2/B8)
Maint y Safle mewn Hectarau	19.52 ha

	Cyngor Sir Fynwy, Neuadd y Sir, Y Rhadyr, Brynbuga, NP15 1GA	
	© Hawlfraint y Goron a hawliau cronfa ddata 2022 OS 10023415	Nid wrth Raddfa



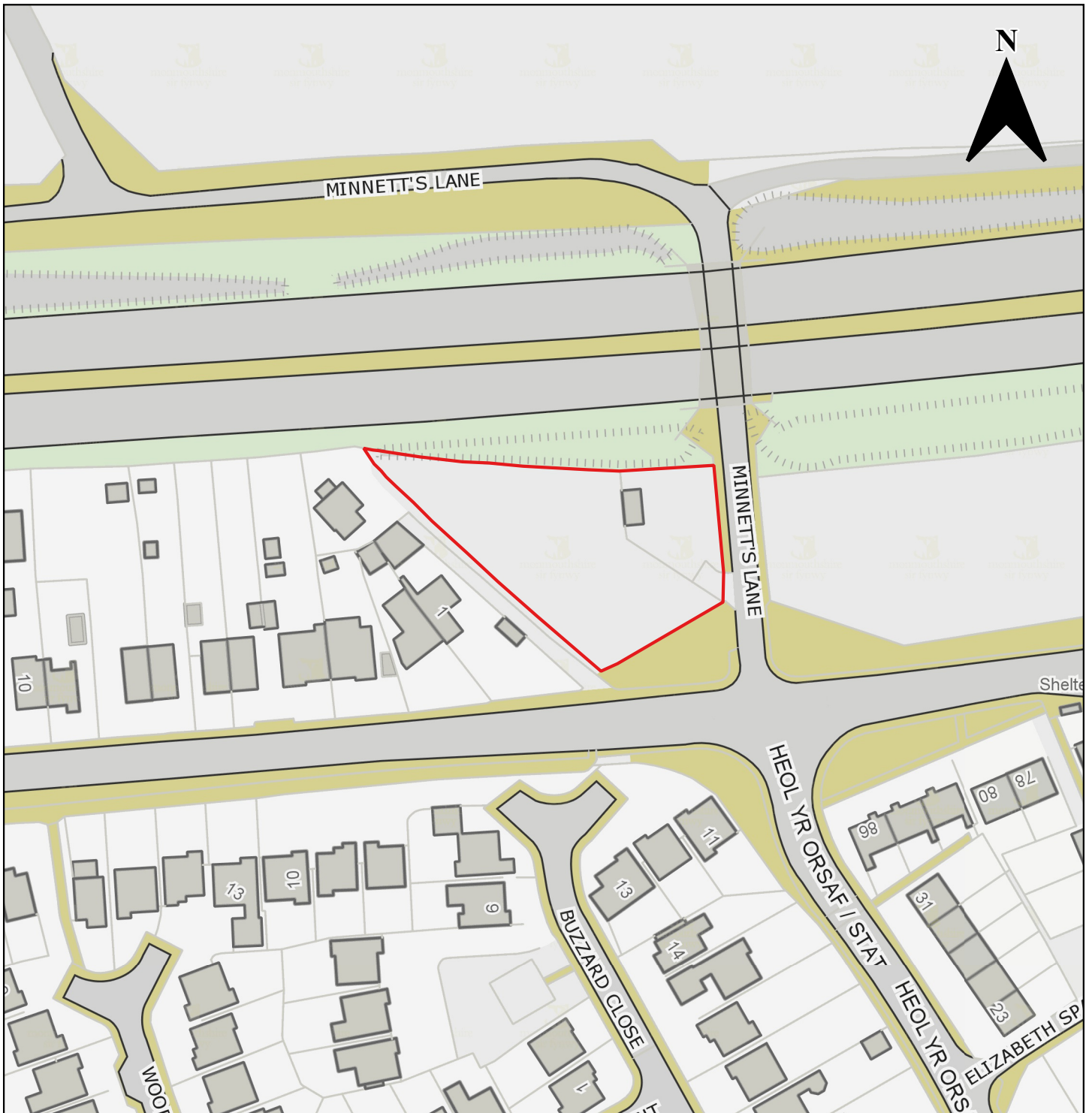
Rhif Cyfeirnod y Safle	CS0254
Enw'r Safle	Ifton Manor (Safle B)
Cynigydd y Safle	Taylor Wimpey PLC (Savills)
Anheddiad	Rogiet
Ward Etholiadol	Rogiet
Defnydd Arfaethedig	Mannau Agored, Seilwaith Gwyrdd, Cysylltiadau Teithio Llesol, Draeniad sy'n gysylltiedig  phreswyl a chyflogaeth arfaethedig i'r gogledd (Safle A)
Maint y Safle mewn Hectarau	15.29 ha

	Cyngor Sir Fynwy, Neuadd y Sir, Y Rhadyr, Brynbuga, NP15 1GA	
	© Hawlfraint y Goron a hawliau cronfa ddata 2022 OS 10023415	Nid wrth Raddfa




Rhif Cyfeirnod y Safle	CS0255
Enw'r Safle	Tir gerllaw Ystâd Ddiwydiannol Ifton
Cynigydd y Safle	Amoco Investments Ltd. (Reading Agricultural Consultants)
Anheddiad	Rogiet
Ward Etholiadol	Rogiet
Defnydd Arfaethedig	Cyflogaeth (B2/B8)
Maint y Safle mewn Hectarau	0.1 ha

	Cyngor Sir Fynwy, Neuadd y Sir, Y Rhadyr, Brynbuga, NP15 1GA	
	© Hawlfraint y Goron a hawliau cronfa ddata 2022 OS 10023415	Nid wrth Raddfa



Rhif Cyfeirnod y Safle	CS0256
Enw'r Safle	The Paddocks, Tir gerllaw Pwll Rogiet
Cynigydd y Safle	Mr Tom Connors (Hayston Developments and Planning Ltd.)
Anheddiad	Rogiet
Ward Etholiadol	Rogiet
Defnydd Arfaethedig	Preswyl
Maint y Safle mewn Hectarau	0.19 ha

	Cyngor Sir Fynwy, Neuadd y Sir, Y Rhadyr, Brynbuga, NP15 1GA	
	© Hawlfraint y Goron a hawliau cronfa ddata 2022 OS 10023415	Nid wrth Raddfa