

### 3. Mynegai Safleoedd Ymgeisiol ar gyfer Datblygu/Ailddatblygu

#### PRIF DREFI

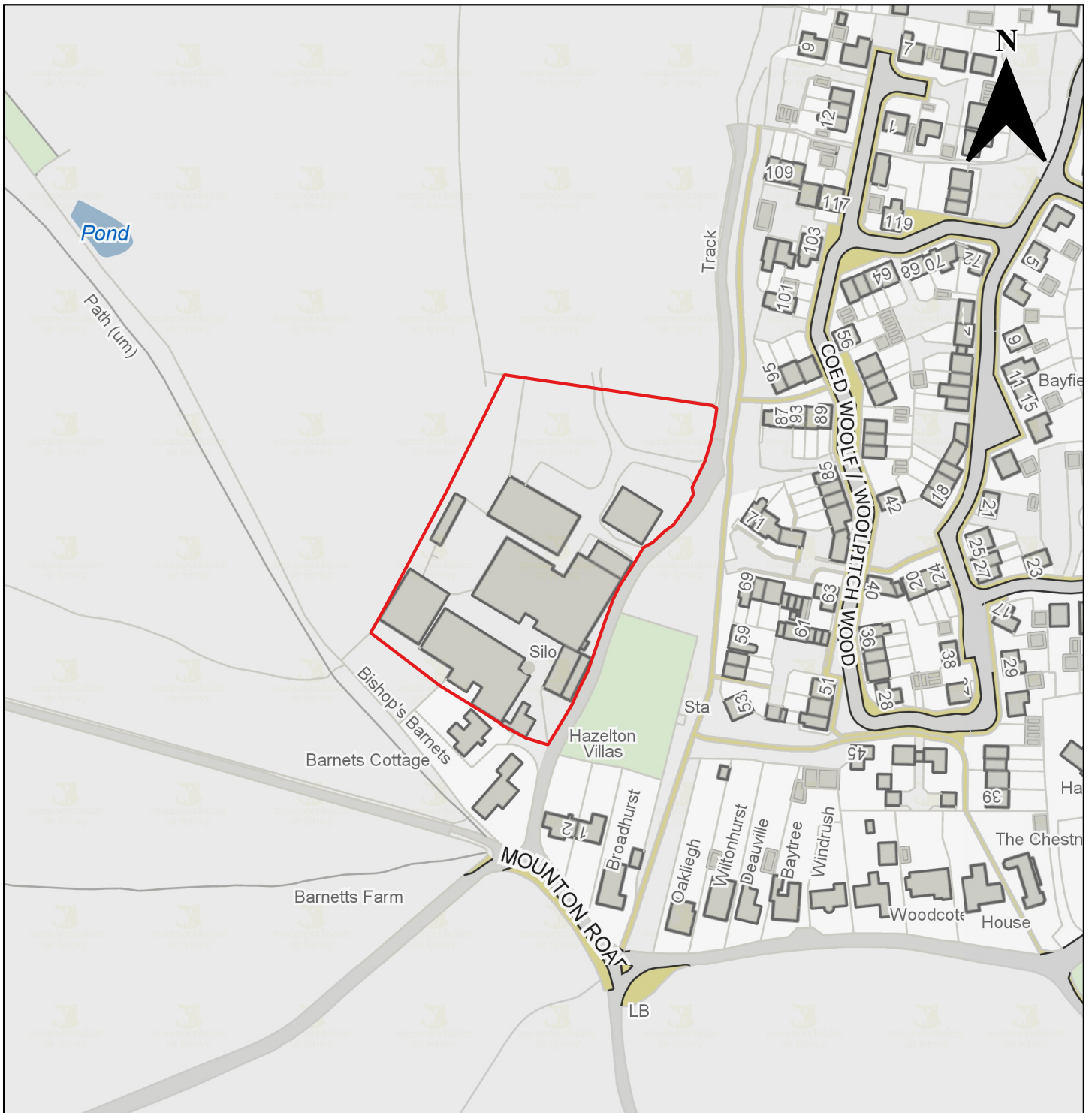
#### CAS-GWENT

Cas-gwent						
Rhif Cyfeirnod y Safle Ymgeisiol	Enw'r Safle	Ward Etholiadol	Defnydd Cyfredol	Defnydd Arfaethedig	Cynigydd y Safle	Rhif Tudalen
<a href="#">CS0029</a>	Fferm Barnett	Drenewydd Gelli-farch	Amaethyddiaeth	Preswyl	Mr Chris Jones (DJP Newland Rennie)	28
<a href="#">CS0054</a>	Tir i'r gorllewin o Gylchfan y Cae Rasys	Cynfarch	Amaethyddiaeth	Preswyl	Mr Mark Zorab (RPS)	29
<a href="#">CS0098</a>	Tir yn Bayfield	Mount Pleasant / Drenewydd Gelli-farch / Cynfarch	Amaethyddiaeth	Preswyl	Barratt David Wilson (RPS)	30
<a href="#">CS0112</a>	Tir yn St Lawrence Lane	Drenewydd Gelli-farch	Amaethyddiaeth	Preswyl	Vistry Group (Walsingham Planning)	31
<a href="#">CS0154</a>	Tir i'r gogledd o'r M48	Bulwark a Thornwell	Prysgdir gwag	Gwesty (C1)	East Mon Holdings Ltd (Carney Sweeney)	32

\* Yn unol â [Methodoleg Safleoedd Ymgeisiol](#), cynhaliwyd asesiad lefel uchel [Asesiad Lefel Uchel Safleoedd Ymgeisiol \(Mehefin 2023\)](#) ar y safleoedd ymgeisiol a restrwyd sydd wedi dynodi'r safleoedd hynny a fydd ac na fydd yn symud ymlaen i gam nesaf proses asesu safleoedd ymgeisiol.

Cas-gwent						
Rhif Cyfeirnod y Safle Ymgeisiol	Enw'r Safle	Ward Etholiadol	Defnydd Cyfredol	Defnydd Arfaethedig	Cynigydd y Safle	Rhif Tudalen
<a href="#">CS0165</a>	Tir yn Mounton Road	Mount Pleasant	Amaethyddiaeth	Defnydd Cymysg: Preswyl (C3), Gofal Preswyl (C2), Hyb Cymunedol (A1/A3/D1)	Barwood Development Securities Ltd a'r Teulu Meade (Barton Willmore)	33
<a href="#">CS0260</a>	Tir i'r de o Gyffordd 2 yr M48 (Opsiw 1: Gwesty a Chyflogaeth)	Bulwark a Thornwell, Drenewydd Gelli-farch	Tir gwag	Defnydd Cymysg: Gwesty (C1), Cyflogaeth (B1/B2/B8)	East Mon Holdings Ltd (Carney Sweeney)	34
<a href="#">CS0261</a>	Tir i'r de o Gyffordd 2 M48 (Opsiw 2: Gorsaf Betrol, Gyrru Trwodd a Chyflogaeth)	Bulwark a Thornwell, Drenewydd Gelli-farch	Tir gwag	Defnydd Cymysg: Gorsaf Petrol (Sui Generis), Drive Thru (A1/A3), Cyflogaeth (B1/B2/B8)	East Mon Holdings Ltd (Carney Sweeney)	35

\* Yn unol â [Methodoleg Safleoedd Ymgeisiol](#), cynhaliwyd asesiad lefel uchel [Asesiad Lefel Uchel Safleoedd Ymgeisiol \(Mehefin 2023\)](#) ar y safleoedd ymgeisiol a restrwyd sydd wedi dynodi'r safleoedd hynny a fydd ac na fydd yn symud ymlaen i gam nesaf proses asesu safleoedd ymgeisiol.



Rhif Cyfeirnod y Safle	CS0029
Enw'r Safle	Fferm Barnett
Cynigydd y Safle	Mr Chris Jones (DJP Newland Rennie)
Anheddiad	Cas-gwent
Ward Etholiadol	Drenwydd Gelli-farch
Defnydd Arfaethedig	Preswyl
Maint y Safle mewn Hectarau	1.13 ha

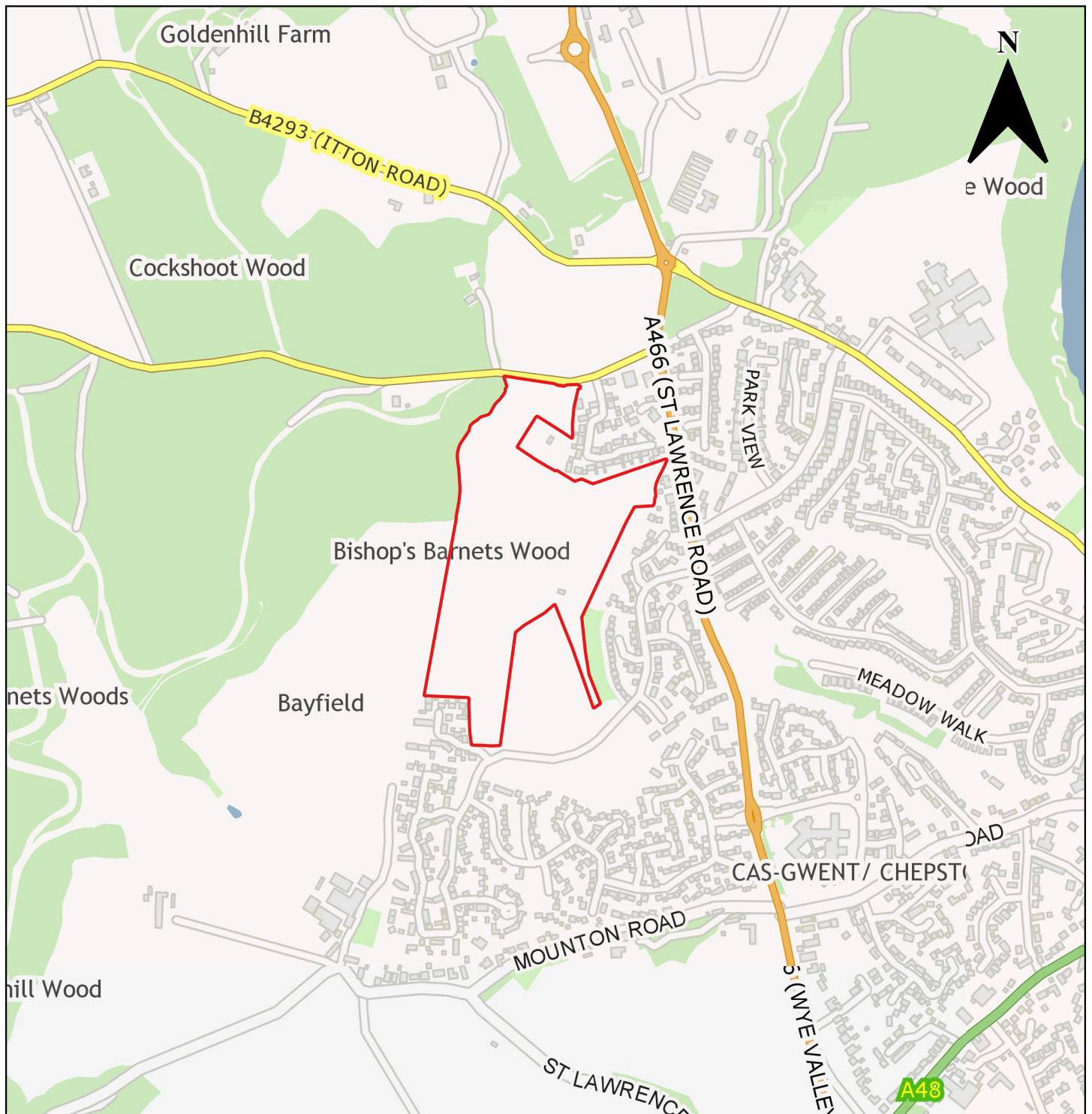
	Cyngor Sir Fynwy, Neuadd y Sir, Y Rhadyr, Brynbuga, NP15 1GA	
	© Hawlfraint y Goron a hawliau cronfa ddata 2022 OS 10023415	Nid wrth Raddfa




Rhif Cyfeirnod y Safle	CS0054
Enw'r Safle	Tir i'r gorllewin o Gylchfan y Cae Rasys
Cynigydd y Safle	Mr Mark Zorab (RPS)
Anheddiad	Cas-gwent
Ward Etholiadol	Cynfarch
Defnydd Arfaethedig	Preswyl
Maint y Safle mewn Hectarau	4.77 ha

	Cyngor Sir Fynwy, Neuadd y Sir, Y Rhadyr, Brynbuga, NP15 1GA	
	© Hawlfraint y Goron a hawliau cronfa ddata 2022 OS 10023415	Nid wrth Raddfa






Rhif Cyfeirnod y Safle	CS0098
Enw'r Safle	Tir yn Bayfield
Cynigydd y Safle	Barratt David Wilson (RPS)
Anheddiad	Cas-gwent
Ward Etholiadol	Mount Pleasant / Drenewydd Gelli-farch / Cynfarch
Defnydd Arfaethedig	Preswyl
Maint y Safle mewn Hectarau	10.07 ha

	Cyngor Sir Fynwy, Neuadd y Sir, Y Rhadyr, Brynbuga, NP15 1GA	
	© Hawlfraint y Goron a hawliau cronfa ddata 2022 OS 10023415	Nid wrth Raddfa



Rhif Cyfeirnod y Safle	CS0112
Enw'r Safle	Tir yn St Lawrence Lane
Cynigydd y Safle	Vistry Group (Walsingham Planning)
Anheddiad	Cas-gwent
Ward Etholiadol	Drenwydd Gelli-farch
Defnydd Arfaethedig	Preswyl
Maint y Safle mewn Hectarau	20 ha

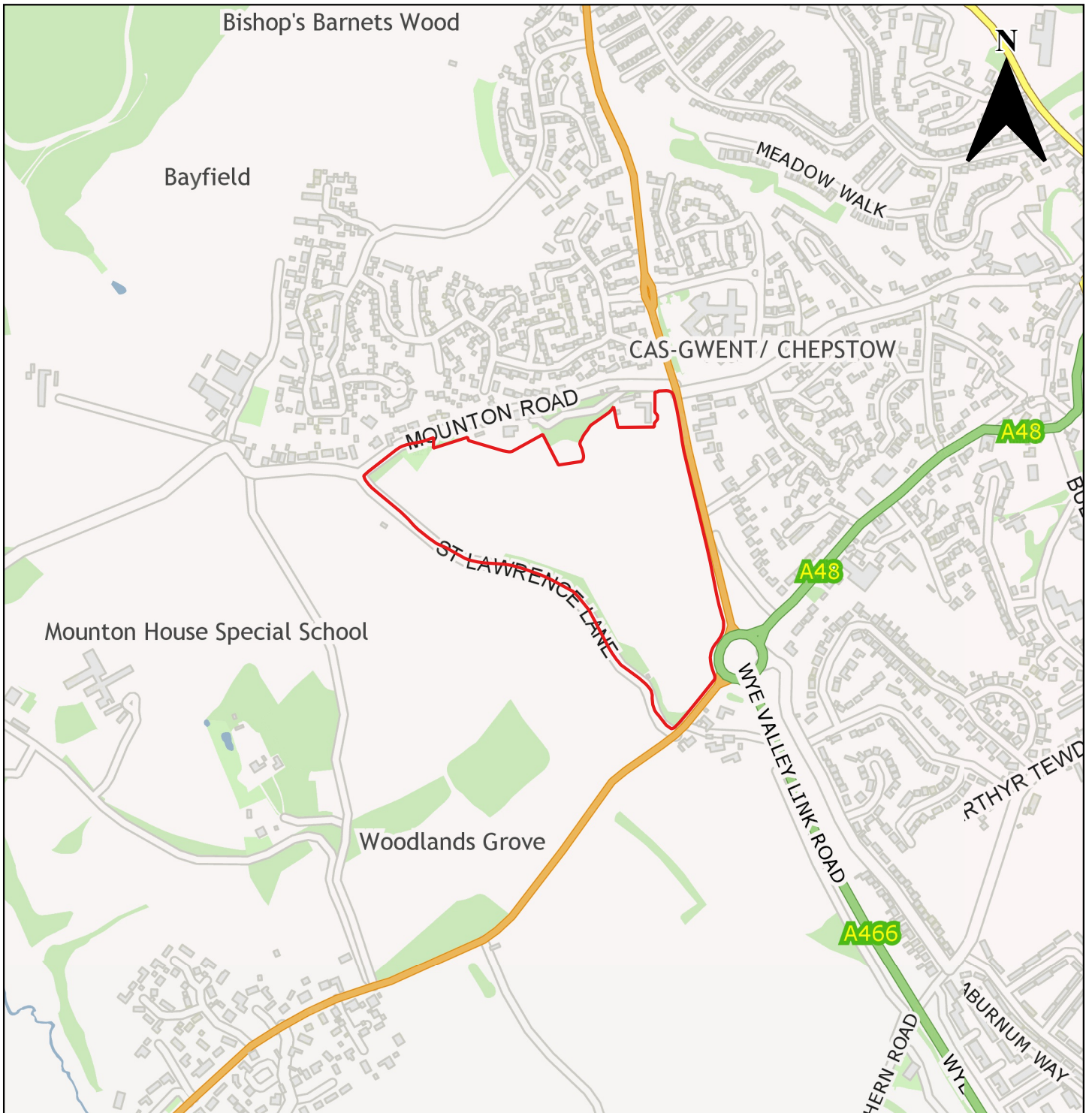
	Cyngor Sir Fynwy, Neuadd y Sir, Y Rhadyr, Brynbuga, NP15 1GA	
	© Hawlfraint y Goron a hawliau cronfa ddata 2022 OS 10023415	Nid wrth Raddfa





Rhif Cyfeirnod y Safle	CS0154
Enw'r Safle	Tir i'r gogledd o'r M48
Cynigydd y Safle	East Mon Holdings Ltd (Carney Sweeney)
Anheddiad	Cas-gwent
Ward Etholiadol	Bulwark a Thornwell
Defnydd Arfaethedig	Gwesty (C1)
Maint y Safle mewn Hectarau	1.8 ha

	Cyngor Sir Fynwy, Neuadd y Sir, Y Rhadyr, Brynbuga, NP15 1GA	
	© Hawlfraint y Goron a hawliau cronfa ddata 2022 OS 10023415	Nid wrth Raddfa



Rhif Cyfeirnod y Safle	CS0165
Enw'r Safle	Tir yn Mounon Road
Cynigydd y Safle	Barwood Development Securities Ltd a'r Teulu Meade (Barton Willmore)
Anheddiad	Cas-gwent
Ward Etholiadol	Mount Pleasant
Defnydd Arfaethedig	Defnydd Cymysg: Preswyl (C3), Gofal Preswyl (C2), Hyb Cymunedol (A1/A3/D1)
Maint y Safle mewn Hectarau	12.8 ha

	Cyngor Sir Fynwy, Neuadd y Sir, Y Rhadyr, Brynbuga, NP15 1GA	
	© Hawlfraint y Goron a hawliau cronfa ddata 2022 OS 10023415	Nid wrth Raddfa





Rhif Cyfeirnod y Safle	CS0260
Enw'r Safle	Tir i'r de o Gyffordd 2 yr M48 (Opsion 1: Gwesty a Chyflogaeth)
Cynigydd y Safle	East Mon Holdings Ltd (Carney Sweeney)
Anheddiad	Cas-gwent
Ward Etholiadol	Bulwark a Thornwell, Drenewydd Gelli-farch
Defnydd Arfaethedig	Defnydd Cymysg: Gwesty (C1), Cyflogaeth (B1/B2/B8)
Maint y Safle mewn Hectarau	6.7 ha

	Cyngor Sir Fynwy, Neuadd y Sir, Y Rhadyr, Brynbuga, NP15 1GA	
	© Hawlfraint y Goron a hawliau cronfa ddata 2022 OS 10023415	Nid wrth Raddfa



Rhif Cyfeirnod y Safle	CS0261
Enw'r Safle	Tir i'r de o Gyffordd 2 M48 (Opsiwn 2: Gorsaf Betrol, Gyrru Trwodd a Chyflogaeth)
Cynigydd y Safle	East Mon Holdings Ltd (Carney Sweeney)
Anheddiad	Cas-gwent
Ward Etholiadol	Bulwark a Thornwell, Drenewydd Gelli-farch
Defnydd Arfaethedig	Defnydd Cymysg: Gorsaf Petrol (Sui Generis), Drive Thru (A1/A3), Cyflogaeth (B1/B2/B8)
Maint y Safle mewn Hectarau	6.7 ha

	Cyngor Sir Fynwy, Neuadd y Sir, Y Rhadyr, Brynbuga, NP15 1GA	
	© Hawlfraint y Goron a hawliau cronfa ddata 2022 OS 10023415	Nid wrth Raddfa